

A close-up photograph of a complex industrial labeling machine. The machine is made of polished stainless steel and is in the process of labeling several clear plastic bottles. The bottles are arranged in a line, and the machine's components, including nozzles and rollers, are precisely aligned to apply labels. The lighting is bright, highlighting the metallic surfaces and the clarity of the bottles.

ro

green
GLUING

LABELSTAR M

Hotmelt Düsensystem für die Rundum-Etikettierung

LEISTUNGSSTARKES DÜSENSYSTEM FÜR EINE FLEXIBLE UND EFFIZIENTE RUNDUM-ETIKETTIERUNG

Das Düsensystem LabelStar M für die Rundum-Etikettierung von Dosen, Glas-, PET- und Kunststoffbehälter garantiert einen exakten Klebstoffauftrag und sorgt für eine effiziente Produktion mit reduzierten Kosten.

LabelStar M besteht aus zwei Heissleimklebestationen, welche durch ein Schmelzgerät mit Klebstoff versorgt werden. Mit dem Kringelsprühkopf wird die Anfangsbeileimung direkt auf den Behälter aufgebracht. Die sich drehenden Behälter entnehmen dann das Etikett aus dem Magazin. Gleichzeitig wird bei der Entnahme die Endbeileimung mittels Flächenauftrag vorgenommen. Das Etikett wickelt sich einmal um den Behälter und wird dann an der Überlappung verklebt.

Reduzierter Klebstoffverbrauch

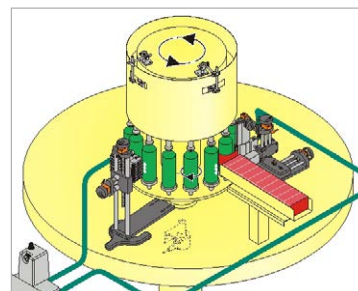
Mit dem Düsensystem kann die Klebstoffmenge exakt dosiert und auf ein Minimum reduziert werden. Gegenüber einem Walzensystem sind so Klebstoffeinsparungen von bis zu 60 % möglich. Der Klebstoff ist zudem vor Umgebungsluft und Verunreinigungen geschützt, was den Unterhalt reduziert und die Sicherheit erhöht.

Hohe Flexibilität

Formatänderungen von Behältern und Etiketten sind effizient und einfach vorzunehmen, mittels Touch-Panel am Schmelzgerät und an den Verstellpunkten mit Zählern für die Düsen. Die Auftragssteuerung ist im Schmelzgerät integriert und eine spezielle Etikettier-Software gewährleistet einen präzisen und gleichmässigen Klebstoffauftrag auch bei sich ändernden Maschinengeschwindigkeiten.

Vorteile

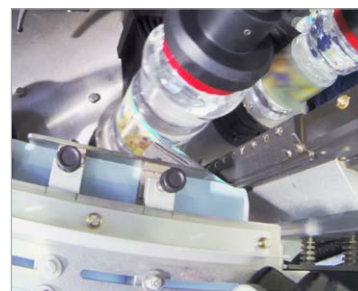
- Bis zu 60 % Klebstoffeinsparungen gegenüber Walzensystemen
- Erhöhte Produktivität und Flexibilität durch kurze Umrüstzeiten und schnelle Systemverfügbarkeit bei Behälter- und Etikettenwechsel
- Bedienung über integrierte Auftragssteuerung am Schmelzgerät oder direkt über die Host Maschine
- Beste Qualität mit präzisem und gleichmässigem Klebstoffauftrag auch bei sich ändernden Maschinengeschwindigkeiten
- Reduzierter Wartungsaufwand dank langlebiger Düsenlösung mit Filter und hohen Schaltzyklen



Düsensystem



Anfangsbeileimung



Endbeileimung



Integrierte Auftragssteuerung

TECHNISCHE DATEN

	Kringelsprühkopf SX Anfangsbeileimung	Flächenkopf ETV Endbeileimung
Klebstoff	Thermoplastische Haftschnelzkleber	
Klebstoffviskosität	800 – 2 500 mPas	
Klebstoffdruck	max. 76 bar	
Betriebstemperatur	20 – 185 °C (68 – 365 °F) ± 0.5 °C	
Produktionsgeschwindigkeit	max. 72 000 Flaschen/Stunde *	
Betriebszyklen: Spritzelement, Magnetventil	50 Millionen Zyklen*	
Luftdruck Steuerluft	6 bar	
Luftdruck Sprühluft	0.5 bis 4 bar einstellbar	-
Versorgungsspannung	200 – 240 VAC, 50/60 Hz	
Elektr. Anschluss Magnetventil	24 VDC / 0.9 W	24 VDC / 17.1 W
Elektrische Energie	1 000 W inkl. Lufterhitzer	500 W
Kringelelementabstand	18 mm	-
Etikettenhöhe	25 – 146 mm (andere Höhen auf Anfrage)	
Schutzart	IP55	

* Abhängig von Klebstoff, Viskosität, Temperatur und Luftqualität