

green
GLUING

EDGEPRO

Hotmelt-Flächenköpfe

Wiederholgenau | präzise | bedienerfreundlich

ZUVERLÄSSIGER KLEBSTOFFAUFTRAG FÜR DIE KANTENVERLEIMUNG

EdgePro ist ein Flächenkopf für die Kantenverleimung von Werkstücken und findet hauptsächlich Anwendung in der Holzindustrie. Es können EVA- und Polyolefin-Schmelzklebstoffe, sowie PUR-Schmelzklebstoffe für thermisch resistente und wasserfeste Verklebungen verarbeitet werden.

Wiederholgenau und präzise

Der Flächenkopf trägt den Schmelzklebstoff kontrolliert auf. Ein Sensor tastet die Platte ab und der Klebstoffauftrag erfolgt präzise vom Anfang des Werkstücks bis zum Ende, wiederholgenau und in der gewünschten Menge. Die optimierte Düsengeometrie sorgt dabei für eine gleichmässige Verteilung des Klebstoffs über die gesamte Werkstückbreite. Das negativ schliessende Schaltelement erzielt einen scharfen und präzisen Abriss und verringert damit Verschmutzungen an der Düse.

Bedienerfreundlich und wartungsarm

Die schmale Bauweise sorgt für einen problemlosen Einbau in neue und bestehende Anlagen. Eine optionale Aufhängung erlaubt eine einfache Positionierung der Flächendüse zum Werkstück. Die Schlitzdüse lässt sich stufenlos bis 65/105 mm auf die gewünschte Plattenstärke anpassen und bietet damit eine hohe Produk-

tionsflexibilität. Die Düsenbreite kann schnell und präzise mittels Handrad und Anzeige auf 0.1 mm genau eingestellt werden. Optional wird eine automatische Verstellung angeboten. Der Wartungsaufwand reduziert sich auf ein Minimum dank integriertem Klebstofffilter, der Düsenverstopfungen verhindert. Das komplette Verschliessen der Düse bei längeren Unterbrechungen verhindert zudem das Aushärten von reaktiven Schmelzklebstoffen im Düsenspalt.

Ihre Vorteile

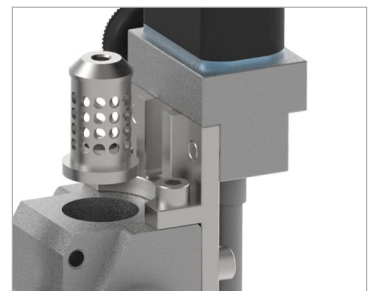
- Präziser und wiederholgenauer Klebstoffauftrag mit sauberem Abrissverhalten
- Gleichmässiger Klebstoffauftrag über die gesamte Kantenlänge und -breite des Werkstücks
- Verbesserte Produktivität und Produktionsflexibilität dank schneller Anpassung an neue Werkstückdicken
- Hohe Verfügbarkeit und geringer Reinigungsaufwand durch integrierten Filter und der Möglichkeit, die Düse vollständig zu verschliessen



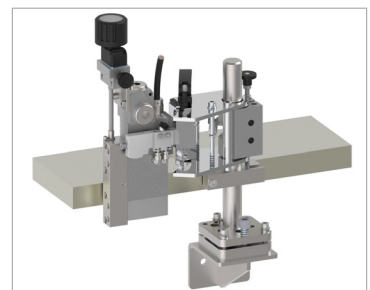
Manuelle Verstellung mit Anzeige



Motorische Verstellung (optional)



Integrierter Klebstofffilter



Präzise Kantenverleimung

TECHNISCHE DATEN

	EdgePro 65	EdgePro 105
Auftragsbreite	0 bis 65 mm	0 bis 105 mm
Temperaturbereich	Max. 200 °C	
Klebstoffdruck	Max. 100 bar	
Klebstoff	Thermoplastische und PUR-Klebstoffe	
Klebstoffviskosität	10'000 bis 100'000 mPas ⁽¹⁾	
Minimale Beschichtungszeit	100 ms	
Minimale Lücke	100 ms	
Versorgungsspannung	200 bis 240 V AC, 50/60 Hz	
Versorgungsspannung Magnetventil	24 VDC / 8 W	
Luftanschluss Magnetventil	5 - 6 bar, ungeölt, gereinigt nach ISO 8573-1 Klasse 4	
Luftverbrauch	Ca. 8 ml / Zyklus (5 bar)	
Befestigung	4x M5, Robatech-Aufhängung: linke und rechte Version	
Schalldruckpegel	Ca. 65 bis 70 dB(A)	
Schutzart	IP42	

⁽¹⁾ Bei Verwendung von Klebstoffen mit höherer oder tieferer Viskosität ist ein Funktionstest notwendig.