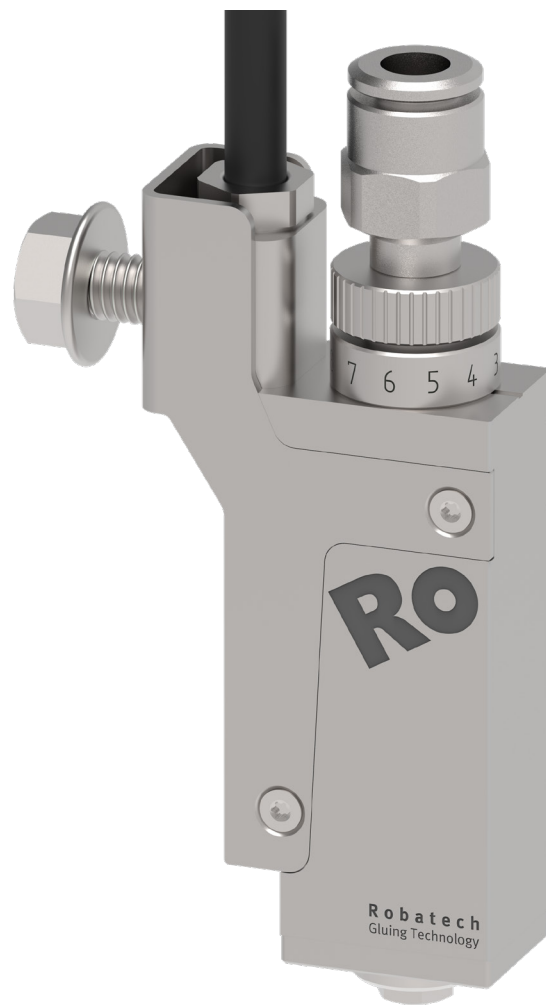


# RO

Głowice do klejenia na zimno

Sempre 6

elastyczne | precyzyjne | kompaktowe



**Robatech**  
Gluing Technology

## Sempre 6

Kompaktowa głowica aplikacyjna do aplikacji w zawrotnym tempie

Napędzane elektrycznie głowice do aplikacji na zimno **Sempre 6** są przeznaczone do bezkontaktowej aplikacji kleju w postaci kropek, kresek i ciągłych wzorów klejów dyspersyjnych o niskiej lepkości. Dzięki precyzyjnej aplikacji kleju i wysokiej częstotliwości przełączania są idealne do zastosowań w przemyśle graficznym, w maszynach składających opakowania oraz produkujących koperty. Dzięki kompaktowym wymiarom montażowym można je łatwo i elastycznie integrować.

### Szybkie i precyzyjne

**Sempre 6** zapewniają precyzyjne nakładanie punktów na krótkich odcinkach nawet przy dużych prędkościach maszyny. Ponadto zoptymalizowana geometria dyszy zapewnia doskonałe właściwości odcinające. Zintegrowana regulacja skoku ze skalą jest oddzielona od przyłącza klejowego i zapewnia precyzyjną i powtarzalną precyzyjną regulację ilości kleju.

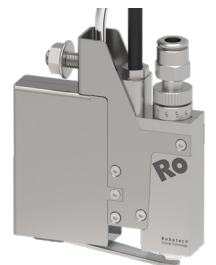
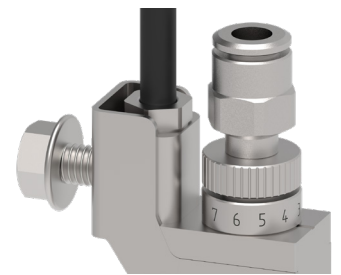
### Trwała i wydajna

Wytrzymała konstrukcja ze stali nierdzewnej zapewnia długą żywotność i ułatwia konserwację. Dodatkowo pionowe doprowadzenie kleju od wlotu do wylotu zmniejsza naprężenia mechaniczne w głowicy aplikacyjnej. Opcjonalna osłona dyszy CleanStart

zapobiega wysychaniu kleju na wylocie dyszy. Funkcja ta umożliwia szybki rozruch po dłuższej przerwie i minimalizuje wysiłek związany z czyszczeniem. Głowicę aplikacyjną można przepłukać za pomocą opcjonalnego przycisku ręcznego w celach testowych lub czyszczenia.

### Zalety głowicy

- Zwiększona wydajność i produktywność dzięki szybkiemu uruchomieniu i minimalnym nakładom na konserwację,
- Lepsza jakość produktu dzięki precyzyjnej i czystej aplikacji kleju przy dużych prędkościach maszyny,
- Elastyczna integracja dzięki kompaktowej i wąskiej konstrukcji oraz modułowości,
- Precyzyjna regulacja ilości kleju poprzez zintegrowaną w element regulację skoku,
- Brak niepożądanego wylotu kleju z dyszy dzięki opcjonalnej funkcji CleanStart,
- Szybkie testy działania dzięki opcjonalnemu przyciskowi ręcznemu, elastyczna w modernizacji.



## Dane techniczne

Ciśnienie kleju	Max. 6 bar
Rodzaj kleju	Kleje dyspersyjne typu D1 oraz D2
Lepkość kleju	Max. 500 mPas
Żywotność głowicy	1,000 milionów
Częstotliwość pracy	Max. 1 000 Hz
Przyłącze kleju	Ø 6 mm
Minimalna długość śladu	0.5 ms
Zakres średnicy dyszy	0.2 - 1.0 mm
Napięcie zasilania	6 VDC
Pobór mocy	18 W
Rodzaj sterownika	Układ sterujący Robatech AS 50 lub AS 60
Stopień ochrony	IP54

Robatech AG, Headquarters  
Pilatusring 10  
CH-5630 Muri  
Switzerland  
Tel. +41 56 675 77 00  
info@robatech.ch  
www.robatech.com

**Robatech**  
Gluing Technology