

RO

Kaltleim Fördereinheit CXU 110 GRU

höchste Qualität | flexibel | effizient



Robatech
Gluing Technology

Für höchste Qualitätsansprüche und einfache Wartung

Flexibel einsetzbar dank Modularität

Die Kaltleim Fördereinheit CXU 110 GRU ist für die Förderung von niederviskosen bis mittelviskosen Dispersionsklebstoffen ohne Lösungsmittelanteil bis 12'500 mPas ausgelegt. Das Herzstück der Kaltleim Fördereinheit CXU 110 GRU bildet die pneumatisch betriebene doppelwirkende Kaltleim Kolbenpumpe CXPP 110.

Die Fördereinheit CXU 110 GRU ist für schnelle Anwendungen und kann abhängig vom Klebstoff bis zu 110 l/h fördern. Überzeugend ist auch die kompakte und modulare Bauweise, welche flexibel auf die Anwendung abgestimmt werden kann. Als Wandpumpe konzipiert wird die Fördereinheit mit einer Halterung direkt an der Maschine oder einer Wand befestigt.

Höchste Qualität

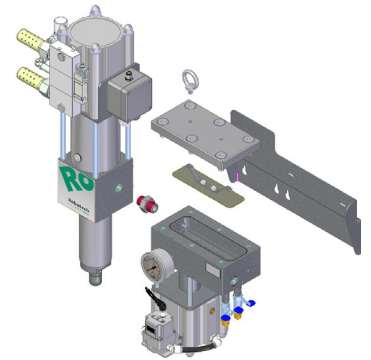
Der speziell entwickelte Schnellentlüfter garantiert eine schnelle Umsteuerung des Kolbens. Zusammen mit dem Materialdruckregler wird so ein stabiler Ausgangsdruck bei minimaler Pulsation gewährleistet. In Kombination mit dem UP-Wandler sorgt dies, unabhängig von der Produktionsgeschwindigkeit, für einen präzisen und gleichmässigen Klebstoffauftrag.

Einfache und effiziente Wartung

Der Flachfilter am Klebstoffausgang verhindert Verstopfungen und Systemunterbrüche. Zusätzlich sind alle klebstoffführenden Komponenten aus Edelstahl und die Pumpe mit langlebigen Dichtungspaketen ausgestattet. So wird die Geräte-Lebensdauer verlängert und kostenintensiven Betriebsstörungen vorgebeugt.

Ihre Vorteile

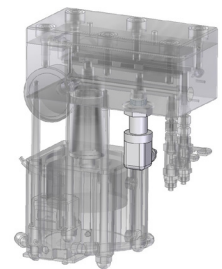
- Flexibel einsetzbar durch kompakte und modulare Bauweise
- Schnelle Umschaltzeiten mittels Schnellentlüfter
- Sehr kleine Pulsation dank dem Materialdruckregler
- Integrierte Pneumatikeinheit
- Einfache und schnelle Reinigung
- Filterwechsel ohne Spezialwerkzeug
- Langlebige Dichtungspakete



Modulare Bauweise



Optional: Druckentlastungsventil



Optional: Drucksensor

Technische Daten

	Kolbenpumpe CXPP 110	Materialdruckregler GRU 61
Druckübersetzung	1:9	1:6
Fördervolumen	75 liter/h (Dauerbetrieb) 110 liter/h (Kurzfristig)	
Klebstoffdruck	1 bis 50 bar	1 bis 30 bar
Klebstoffe	- Wasserbasierende Dispersionsklebstoffe - Acrylat Klebstoffe	
Klebstoffviskosität*	500 bis 12'500 mPas bei 20° C	
Druckluftqualität	Trocken, gereinigt und ungeölt Nach ISO-Norm 8573-1 Klasse 4	
Druckluftversorgung	Mindestens 5 bis maximal 6 bar	Mindestens 5 bis maximal 6 bar
Druckluftverbrauch	ca. 5'000 l/h bei 75 liter/h	
Versorgungsspannung	24 V DC oder 240/110 V AC mit Netzteil	
Gewicht	39 kg (gesamte Einheit)	
Schalldruckpegel	70 dB(A)	

* Messmethode Brookfield

Robatech AG, Headquarters
Pilatusring 10
CH-5630 Muri
Switzerland
Tel. +41 56 675 77 00
info@robatech.ch
www.robatech.com

Robatech
Gluing Technology