



green GLUING

PERFECTFOLD LIQUID CREASER

Dokładne i szybkie składanie kartonów z tektury falistej

STABILNA PRODUKCJA I WYSOKA DOKŁADNOŚĆ SKŁADANIA

PerfectFold nakłada bezdotykowo płyn do bigowania na dwie linie zagięcia, które są składane przy produkcji kartonów falistych. Płyn do bigowania zmniejsza sztywność tektury falistej. Dzięki temu zmiękzone miejsca zagięcia można składać precyzyjnie i z niewielkim wysiłkiem. Dzięki temu maszyny do klejenia pudełek składanych mogą pracować z większą prędkością produkcyjną i mniejszym nakładem pracy przy ustawianiu. Zmniejsza się liczba przerw w działaniu systemu.

System PerfectFold

Ploter bigujący PerfectFold składa się z jednostki zasilającej, dwóch głowic natryskowych Sempre 30, sterownika do nakładania AS 50 oraz zewnętrznej jednostki obsługowej z panelem dotykowym. System może być łatwo zintegrowany z istniejącymi lub nowymi maszynami. Pompa i zbiornik buforowy w jednostce zasilającej umożliwiają nieprzerwaną pracę przy zmianie pojemników z płynem. Konwerter I/P zapewnia, że odpowiednia ilość płynu jest zawsze nakładana na miejsca zagięcia mimo zmieniających się prędkości produkcji.

Płyn do bigowania SpeedUp

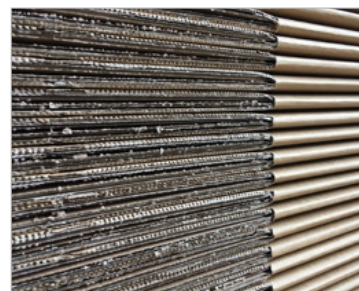
PerfectFold działa z płynem do bigowania SpeedUp. Płyn został opracowany specjalnie dla plotera PerfectFold. Szybko wnika w tekturę falistą i nie pozostawia śladów po składaniu. Płyn SpeedUp jest dostępny w 25 litrowych kanistrach i 1000 litrowych pojemnikach IBC bezpośrednio od firmy Robatech.

Dokładne składanie – zadowoleni klienci

Dzięki PerfectFold można produkować składane pudełka o niezmiennie dokładnych wymiarach wewnętrznych i zewnętrznych. Masz pod kontrolą takie problemy jak pęknięcie zagięć, niedokładne odstępy i ślizganie się.

Korzyści

- Wysoka stabilność procesu: mniej przerw i odrzutów z powodu miękkich linii fałdowych
- Niezmiennie dokładne składanie zapewnia dokładne wymiary wewnętrzne dla precyzyjnie dopasowanych wkładek
- Gap i fishtailing pod kontrolą
- Brak pęknięcia zagięć
- Duża szybkość procesu i rzadsze zmiany narzędzi bigujących dzięki miękkim liniom fałdowym
- Zmniejszony wysiłek podczas składania upraszcza ustawienie narzędzi do składania
- Szybka instalacja i łatwa obsługa



Stale dokładne składanie bez pęknięcia zagięć



Prawidłowe wymiary dla precyzyjnej wstawki



Nakładanie płynu do bigowania SpeedUp na linię zagięcia

DANE TECHNICZNE

Pojemnik	25 litrów
Pompa	Pompa mikromembranowa
Sprężone powietrze	maks. 5-6 bary
Ciśnienie cieczy	0,3 do maks. 2,5 bara
Filtr ssący	0,85 mm
Prędkość	do 300 m/min
Przyłącze elektryczne	100-240 V, 1Ø (N) PE, 50/60 Hz
Waga	38 kg (ze sterownikiem i głowicami nakładającymi)

