



ro

green
GLUING

APLICACIÓN DE ADHESIVO CON ROBOT

Encolado en 360°: encolado preciso y repetible de piezas complejas.

GLUING SOLUTIONS **ROBATECH**

SEGURIDAD DEL PROCESO Y ALTA PRODUCTIVIDAD

360° Gluing automatiza la aplicación de adhesivo en formas complejas y geométricamente exigentes. Mediante el kit de integración de Robatech, se conectan mecánica y técnicamente un robot y un sistema de aplicación de adhesivo. De este modo, el adhesivo se puede aplicar de forma repetitiva y según las necesidades en dos o tres dimensiones a lo largo de la trayectoria del robot industrial o colaborativo (cobot). Dependiendo del proceso de producción, la aplicación se realiza en forma de puntos, cordones, espiraladoales o pulverización.

Programación sencilla

El movimiento del robot se programa mediante el software del fabricante correspondiente, por ejemplo, guiando manualmente el brazo del robot. Los ajustes para la aplicación del adhesivo y su supervisión se realizan a través del panel táctil del robot con el software de visualización de Robatech.

Aplicación precisa del adhesivo

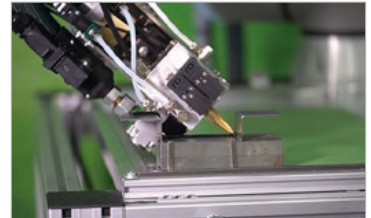
Con el módulo amplificador Sirius, los cabezales de aplicación pueden controlarse sin retardo gracias a la sobreexcitación. De este modo, las cantidades de adhesivo aplicadas pueden posicionarse con precisión a lo largo de la trayectoria del robot. El módulo es libremente programable, compacto y puede montarse en un riel DIN.

¿Sustituir la aplicación manual de adhesivo?

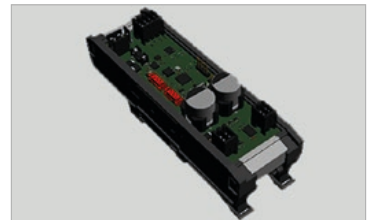
La aplicación de adhesivos asistida por robots libera al personal de tareas repetitivas y agotadoras. El adhesivo se aplica de forma más rápida, precisa y repetitiva. La cantidad de aplicación se puede programar con exactitud, lo que evita los puntos muertos. Los cobots, en particular, ofrecen a las pequeñas y medianas empresas una solución sencilla y económica para la automatización total o parcial con el fin de aumentar su competitividad.

Ventajas

- Aumenta la productividad gracias a una aplicación fiable y flexible del adhesivo
- Alta calidad de aplicación del adhesivo gracias a una ejecución precisa y repetitiva
- Fácil programación y control del proceso de encolado
- Reduce la propensión a los errores y los costes en comparación con la aplicación manual
- Alivia la carga de trabajo del personal y lo protege de lesiones
- Fácil conexión con robots mediante un kit de integración



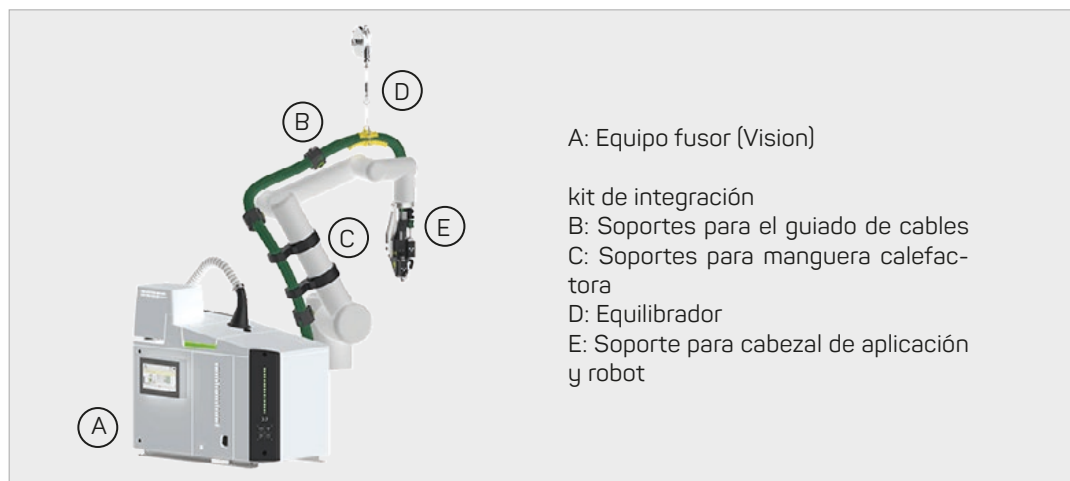
Pegado de formas complejas con ayuda de robots



Módulo amplificador Sirius



Aplicación múltiple de rugosidad asistida por robot para cubiertas de baterías



Sistema de aplicación de adhesivo conectado al robot mediante un kit de integración