



green
GLUING

MULTIMELT 及 MULTIMELT 缓冲缸

PUR, EVA 和 PSA 通用的熔胶机和缓冲缸
清洁简单 | 适用于所有热熔胶 | 极具性价比

MULTIMELT 及 MULTIMELT 缓冲缸

产品描述

新产品MultiMelt熔胶机适用于处理不同的热熔胶；这款热熔胶机设计用于处理PUR热熔胶，及其他热塑性材质的热熔胶，比如EVA，PSA，APAO等；熔缸和格栅易于清理，方便从一种热熔胶更换到另一种热熔胶。处理PUR胶粘剂时，熔缸也支持提供干燥空气。将其与压盘机或预熔胶机结合使用，MultiMelt还可当成缓冲缸来使用(中间缸)

角落无胶粘剂沉积

高大圆形的熔缸直接与格栅连接，特点是无直角表面。如此没有角落可以让胶粘剂形成沉积物并发生反应。这一点对敏感的胶粘剂比如反应型PUR热熔胶等是非常重要的。这个功能设计非常方便，外观简易从而易于维护。这也是极具性价比的原因之一。

兼容性

这款新型热熔胶机里使用的所有重要部件，如电子设备、泵、驱动器、过滤器还有加热元件与乐佰得产品都兼容

表里如一

外观设计和功能设计都是基于简化的原则，以实现具有最大服务友好性的高性价比解决方案。

清洁简单

得益于高质量的涂层，所有与胶粘剂接触的组件可以被快速轻松地清洗，可以给予更多关注在优质服务上。

设备版本

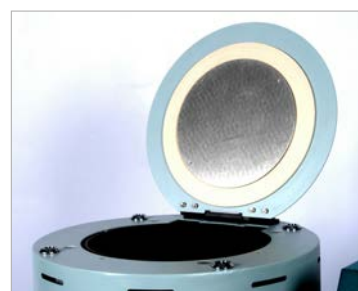
简易版搭配单个齿轮泵。当需要大量胶粘剂时，尤其是宽幅刮枪，也可以搭配双齿轮泵。

应用

- 型材包覆
- 作为缓冲缸和小型熔胶机
- 生产中可快速更换胶粘剂

特点

- 快速且易于清洗
- 可靠的组件
- 适用于反应型PUR热熔胶还有EVA, PSA, APAO等热熔胶
- 提供熔胶机和缓冲机型版本
- 提供单齿轮泵或双齿轮泵两个版本
- 与乐佰得产品模块化和兼容
- 熔缸设计实现均匀、温和地熔胶
- 操作简单，易于上手
- 方便快捷，服务友好
- 只需正面操作
- 超凡的性价比
- 表里如一的设计
- 机械或气动安全阀
- 对于PUR加工，提供干燥空气或干燥氮气(可选)
- 胶量控制(可选)
- 喷胶模式控制器AS-IK 40(可选)

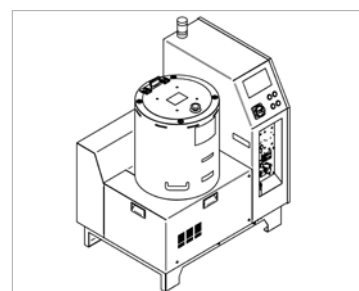
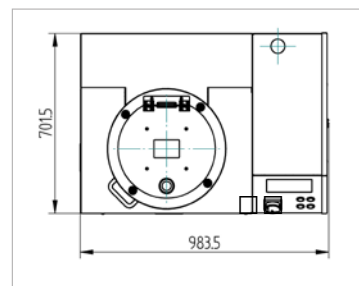
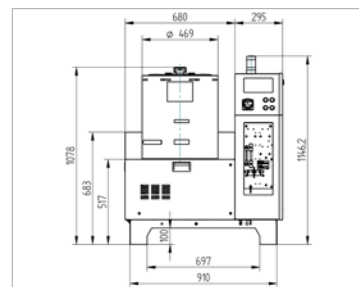
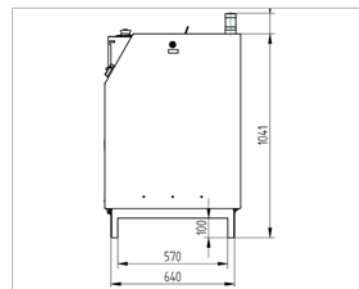


MULTIMELT 及 MULTIMELT 缓冲缸

技术数据

	MultiMelt A and C	MultiMelt Buffer
熔缸容量	40L颗粒胶或者20公斤无内衬胶块	40 L
容器尺寸	Ø 120...285 mm, 高度 120...350 mm	-
熔缸开口尺寸	Ø 291 mm	是
融化速率*	最大 30 kg/h	-
齿轮泵型号	ZP 1 S, ZP 2 S, ZP 3 S, GR 1, GR 2, GR 3	ZP 1 S, ZP 2 S, ZP 3 S, ZP 4 S
进料量	最大 88 kg/h	最大 144 kg/h
输出压力	最大 70 bar, 连续变量	
粘度	500...60 000 mPas	500...50 000 mPas
操作温度	PUR 20°...160°C/320°F, EVA 20°...210°C/410°F	
保护气体	可选膜式压缩空气干燥器或氮气	
压缩空气	最小 6 bar, 无油, 符合 ISO 8573-1 4 级标准	
工作电压	400 Volt, 3LNPE, 50/60 Hz or 200...240VAC, 3ØPE, 50/60 Hz or 400 Volt, 3LPE,	
欧洲标准 EN60204-1	50/60 Hz	
功率	单泵 7800w, 双泵 9300w 不含外部加热区	单泵 4800w, 双泵 6300w 不含外部加热区

* 参考值、熔胶率取决于胶粘剂



尺寸
MultiMelt A, C, 缓冲缸
所有尺寸单位为毫米