



# green GLUING

## VIVO 18

Testa di spalmatura hotmelt  
Compattal Precisa I Flessibile

## APPLICAZIONI DI ALTA QUALITÀ CON COLLA A CALDO NELL'E-COMMERCE

La testa di spalmatura Vivo 18 è ideale per l'e-commerce. Può essere usata per realizzare chiusure adesive ottimizzando i costi e per applicare rapidamente i nastri a strappo - tear strip - sulle confezioni di spedizione.

### Compatta e flessibile

Con una larghezza di 32 mm, Vivo 18 è la testa di spalmatura più sottile sul mercato. Per spazi ridotti è possibile montare due teste affiancate. Questo dato permette di combinare una chiusura adesiva e un nastro a strappo o due chiusure adesive a poca distanza l'una dall'altra. Inoltre, l'ugello conico consente l'applicazione dell'adesivo anche vicino al cartone pieghevole o al nastro a strappo esistente.

### Applicazione uniforme e precisa dell'adesivo

Vivo 18 permette un'applicazione uniforme dell'adesivo dall'inizio alla fine, con una definizione precisa dei bordi e un taglio pulito. A ciò contribuisce la distribuzione ottimizzata dell'adesivo nell'ugello. Il taglio pulito è assicurato dall'elemento di spruzzo a chiusura negativa e dalla possibilità di regolare finemente l'allineamento dell'ugello al substrato.

### Sistema di sospensione modulare per un allineamento esatto

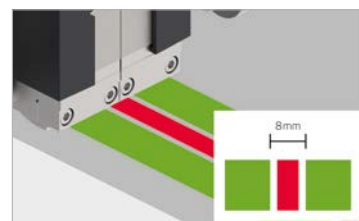
Con Vivo 18 si possono impostare diverse larghezze di applicazione tra 2 e 18 mm. La sospensione modulare con regolazione fine assicura sempre l'esatto allineamento della testa al substrato. Il formato di larghezza di applicazione può essere facilmente modificato tramite maschere intercambiabili nell'ugello.

### I vantaggi

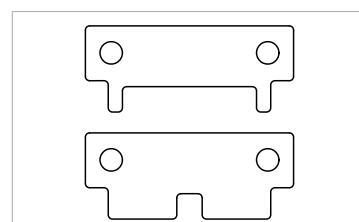
- Le dimensioni di ingombro ridotte permettono di montare due teste una accanto all'altra
- Applicazione uniforme ed esatta dell'adesivo dall'inizio alla fine
- Conveniente: applicazione in diverse larghezze grazie alle maschere
- Brevi tempi di cambio formato mediante posizionamento semplice e tecnologia delle maschere
- L'isolamento CoolTouch previene il rischio di ustioni



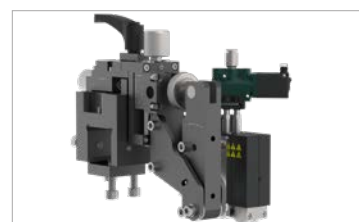
Riduzione dello spazio: possibilità di affiancamento di due teste



Distanza minima tra i nastri adesivi



Le maschere limitano la larghezza di applicazione



Sospensione Robatech: Allineamento esatto in direzione x, y e inclinazione. Montaggio sia a sinistra che a destra

### DATI TECNICI

Temperature	da 20 a 200 °C
Pressione adesivo	max 100 bar
Adesivo	Adesivi termoplastici
Viscosità adesivo	da 100 a 10.000 mPas
Frequenza di attivazione	180 Hz <sup>(1)</sup>
Larghezza di applicazione	da 2 a 18 mm
Peso di applicazione	da 20 a 500 g/m <sup>2</sup>
Tempo minimo di spalmatura	2,8 ms <sup>(2)</sup>
Spaziatura minima	2,8 ms <sup>(2)</sup>
Tensione di alimentazione elemento riscaldante	200-240 VCA, 50/60 Hz
Tensione di alimentazione elettrovalvola	24 VCC, 8,0 W
Raccordo aria compressa elettrovalvola	6 bar, senza olio, filtrata secondo ISO 85731, classe 4
Montaggio	2x M6 a sinistra e a destra, adatto alla sospensione Robatech
Emissioni sonore da	65 a 70 dB(A) ca.
Tipo di protezione	IP65

<sup>(1)</sup> In base all'adesivo, alla viscosità, alla temperatura, alla frequenza, alla pressione, alla qualità dell'aria e alla corsa. Funzionamento in continuo max 125 Hz.

<sup>(2)</sup> In base all'adesivo, alla viscosità, alla temperatura, alla frequenza, alla pressione, alla qualità dell'aria e alla corsa.