



green GLUING

VIVO 18

Têtes d'enduction Hotmelt
Compactes | précises | flexibles

DES ENUCTIONS DE COLLE À CHAUD DE QUALITÉ DANS L'E-COMMERCE

La tête d'enduction Vivo 18 est une tête d'application dédiée au e-commerce. Réalisez des fermetures à bande adhésive à moindre coût et appliquez rapidement des bandelettes d'arrachage sur les emballages d'expédition.

Compacte et flexible

Avec une largeur de 32 mm, Vivo 18 est la tête d'enduction la plus étroite du marché. Vous pouvez installer deux têtes côte à côte pour gagner de la place. Cela vous permet de combiner une fermeture à bande adhésive et une bandelette d'arrachage ou deux fermetures à bande adhésive à faible distance l'une de l'autre. De plus, la buse effilée permet d'appliquer la colle près de cartons pliés ou de bandelettes d'arrachage déjà existantes.

Application de colle uniforme et précise

Vivo 18 garantit une application de colle uniforme du début à la fin avec une netteté parfaite des contours et un arrêt précis. Cela est possible grâce à la répartition optimisée de la colle dans la buse. L'élément d'injection à fermeture négative et la possibilité d'ajuster précisément l'orientation de la buse par rapport au substrat garantissent un arrachage propre.

Supportage modulaire pour une orientation précise

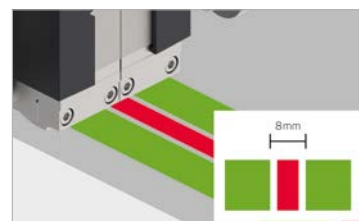
Vivo 18 permet d'appliquer la colle sur 2 à 18 mm de large. Le support modulaire avec réglage de précision garantit l'exactitude de l'orientation de la tête par rapport au substrat. Les changements de format pour la largeur d'application s'effectuent facilement grâce à des masques interchangeables dans la buse.

Vos avantages

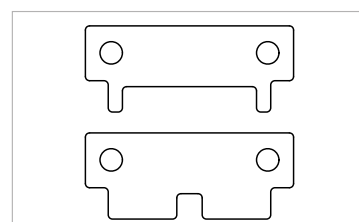
- Dimensions compactes permettant de monter deux têtes côte à côte
- Application de colle uniforme et précise du début à la fin
- Différentes largeurs d'application grâce à des masques pour plus de rentabilité
- Temps d'équipement courts grâce à un positionnement simple et à la technologie de masque
- La protection contre le contact CoolTouch protège les opérateurs des brûlures



Gain de place : deux têtes côte à côte



Distance minimale entre les bandes adhésives



Des masques limitent la largeur d'application



Supportage Robatech : Orientation exacte dans les directions x et y et inclinaison. Peut être monté à gauche ou à droite

CARACTÉRISTIQUES TECHNIQUES

Plage de température	20 à 200 °C
Pression de la colle max.	100 bar
Colles	Colles thermofusibles thermoplastiques
Viscosité de colle	100 à 10 000 mPa s
Fréquence de commutation	180 Hz ⁽¹⁾
Largeur d'application	2 à 18 mm
Grammage déposé	de 20 à 500 g/m ²
Temps d'application minimal	2,8 ms ⁽²⁾
Fente minimale	2,8 ms ⁽²⁾
Tension d'alimentation du bloc chauffant	200–240 VCA, 50/60 Hz
Tension d'alimentation de l'électrovanne	24 VCC, 8,0 W
Alimentation en air de l'électrovanne	6 bar, non huilé, propre selon la norme ISO 8573-1 classe 4
Fixation	2x M6 gauche et droite, adaptée au supportage Robatech
Niveau de pression acoustique	environ 65 à 70 dB(A)
Classe de protection	IP65

⁽¹⁾ Selon la colle, la viscosité, la température, la fréquence, la pression, la qualité d'air et la course. Charge continue max. 125 Hz.

⁽²⁾ Selon la colle, la viscosité, la température, la fréquence, la pression, la qualité d'air et la course.