



green GLUING

VIVO 18

Cabezal de laminación de Hotmelt
Compacto | preciso | flexible

RECUBRIMIENTOS DE HOTMELT DE ALTA CALIDAD EN EL E-COMMERCE

El cabezal de laminación Vivo 18 es el cabezal de laminación para el e-commerce. Puede utilizarse para hacer cierres adhesivos de forma rentable y para aplicar rápidamente tiras de rasgado a los embalajes de envío.

Compacto y flexible

Vivo 18, con tan solo 32 mm de ancho, es el cabezal de laminación más estrecho del mercado. Se pueden montar dos cabezales uno al lado del otro para ahorrar espacio. De esta forma, se pueden combinar un cierre adhesivo y una tira de rasgado o dos cierres adhesivos con una distancia mínima entre sí. Además, la boquilla afinada permite aplicar el adhesivo cerca de embalajes de cartón plegados o de una tira de rasgado existente.

Aplicación de adhesivo precisa y uniforme

Vivo 18 ofrece una aplicación de adhesivo uniforme desde el principio hasta el final, con una definición de bordes precisa y un corte limpio. A todo esto contribuye la distribución optimizada del adhesivo en la boquilla. El corte limpio queda garantizado gracias al elemento inyector de cierre negativo y a la posibilidad de ajustar con precisión la alineación de la boquilla con respecto al material de soporte.

Soporte modular para una alineación exacta

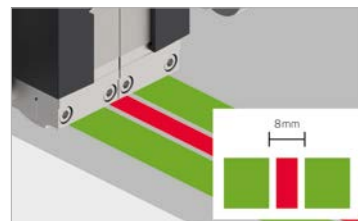
Con Vivo 18 se pueden aplicar diferentes anchos de aplicación de entre 2 y 18 mm. El soporte modular con ajuste fino garantiza que la alineación del cabezal con respecto al material de soporte sea siempre exacta. Los cambios de formato en el ancho de aplicación se realizan fácilmente a través de galgas intercambiables en la boquilla.

Sus ventajas

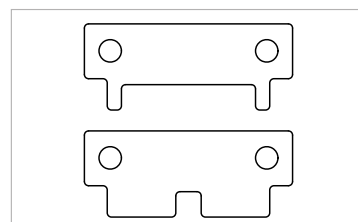
- Las dimensiones de montaje compactas permiten montar dos cabezales uno al lado del otro
- Aplicación de adhesivo precisa y uniforme desde el principio hasta el final
- Rentable: con galgas para la aplicación de diferentes anchos
- Tiempos de cambio cortos gracias a la facilidad de posicionamiento y a la tecnología de galgas
- Protección contra contacto CoolTouch que protege a los operarios de quemaduras



Compacto: dos cabezales uno al lado del otro



Distancia mínima entre las tiras de adhesivo



Galgas para limitar el ancho de aplicación



Soporte Robatech: alineación exacta en direcciones x e y, así como en la inclinación. Puede montarse a izquierda o derecha

DATOS TÉCNICOS

Rango de temperatura	20 hasta 200 °C
Presión del adhesivo	Máx. 100 bar
Adhesivos termofusibles	
Viscosidad del adhesivo	100 hasta 10'000 mPas
Frecuencia de conmutación	180 Hz ⁽¹⁾
Ancho de aplicación	2 hasta 18 mm
Gramaje de aplicación	20 hasta 500 g/m ²
Tiempo mínimo de aplicación	2,8 ms ⁽²⁾
Tiempo mínimo entre cada aplicación	2,8 ms ⁽²⁾
Tensión de alimentación bloque de calentamiento	200–240 V CA, 50/60 Hz
Tensión de alimentación electroválvula	24 V CC, 8,0 W
Conexión de aire electroválvula	6 bar, sin lubricar, limpio conforme a ISO 8573-1 clase 4
Fijación	2x M6 izquierda y derecha, aptas para soporte Robatech
Nivel de presión acústica	Aprox. 65 a 70 dB(A)
Tipo de protección	IP65

⁽¹⁾ Dependiendo del adhesivo, la viscosidad, la temperatura, la frecuencia, la presión, la calidad del aire y la carrera. Carga continua máxima 125 Hz.

⁽²⁾ Dependiendo del adhesivo, la viscosidad, la temperatura, la frecuencia, la presión, la calidad del aire y la carrera.