

# green GLUING

## EDGEPRO

Hotmelt Tutkal Sürme Kafaları  
Tekrarlanabilir | Hassas | Kullanıcı dostu

## KENAR BANTLAMADA GÜVENİLİR TUTKALLAMA

EdgePro, kenar bantlama prosesi için geliştirilmiş tutkal sürme kafasıdır ve ağırlıklı olarak ağaççişleri endüstrisinde kullanılır. Isıl dirençli ve su geçirmez tutkallamaya yönelik EVA ve poliolefin sıcak tutkalların yanı sıra PUR tutkallara yöneliktir.

### Tekrarlanabilir hassas tutkallama

EdgePro, tutkalı kontrollü bir şekilde uygular. Sensör plakayı algılar ve materyalin tamamına hassas, tekrarlanabilir ve istenilen miktarda tutkallama yapar. İyileştirilmiş nozul geometrisi sayesinde tutkal, materyalin genişliği boyunca eşit bir şekilde dağılır. Negatif kapama kontrol elementi, keskin ve hassas bir kenar çizgisi oluşturur ve nozuldeki kirlenmeleri azaltır.

### Daha az bakım gerektiren, kullanıcı dostu process

Küçük dizaynı sayesinde yeni ve mevcut sistemlere doğrudan entegre edilebilir. Opsiyonel bir süspansiyon (braket) ile tutkal sürme nozulunun uygulama yapılacak olan materyale kolay bir şekilde konumlanması sağlanır. Slot nozul, 65 mm'den 105 mm'ye kadar istenilen plaka kalınlığına (materyal kalınlığına) kademeli olarak ayarlanabildiği için üretimde esneklik sağlar.

Nozul genişliği, manuel olarak 0.1 mm'ye hızlı ve hassas bir şekilde ayarlanabilir. Ayrıca, isteğe bağlı olarak otomatik önayar seçeneği de mevcuttur. Bakım maliyeti, nozul tıkanıklıklarını önleyen entegre tutkal filtresi sayesinde en aza indirilir. Nozulun tamamen kapanma özelliği, uzun süreli kesintilerde nozul boşluğundaki reaktif sıcak tutkalların sertleşmesini önler.

### Avantajlar

- Kusursuz tutkal kesme özelliğine sahip hassas ve tekrarlanabilir tutkallama
- Materyalin kenar uzunluğu ile genişliği boyunca eşit tutkal sürme kalitesi
- Materyalin kalınlığına hızlı uyum sayesinde yüksek verimlilik ve üretimde esneklik
- Entegre filtre ve nozulu tamamen kapatma özelliği sayesinde yüksek kullanılabilirlik ve daha az temizlik gereksinimi



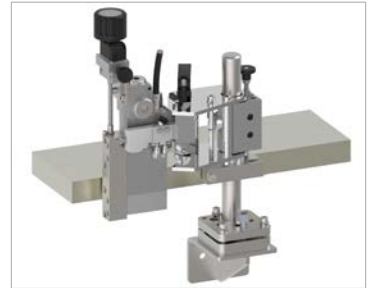
Manuel ayar



Motor tahrikli ayar (isteğe bağlı)



Entegre tutkal filtresi



Hassas kenar bantlama

### TEKNİK VERİLER

	EdgePro 65	EdgePro 105
AUygulama genişliği	0 ila 65 mm	0 to 105 mm
Sıcaklık aralığı	Maks. 200 °C	
Adhesive pressure	Maks. 100 bar	
Tutkal	Termoplastik ve PUR tutkallar	
Tutkal viskozitesi	10,000 ila 100,000 mPas (1)	
Asgari tutkal sürme süresi	100 ms	
Asgari boşluk	100 ms	
Besleme gerilimi	200 ila 240 VAC, 50/60 Hz	
Solenoid valf besleme gerilimi,	24 VDC / 8 W	
Solenoid valf hava bağlantısı	5 - 6 bar, yağsız, ISO 8573-1 Class 4 uyarınca temizlenmiş	
Kurulum/Sabitleme	Yakl. 8 ml/saykıl (5 bar)	
Ses basınç seviyesi	4x M5, Robatech braket: sağ ve sol model	
Degree of protection	Yakl. 65 ila 70 dB(A)	
	IP42	

<sup>(1)</sup> Daha düşük veya daha yüksek viskoziteye sahip yapıştırıcıların kullanımında fonksiyon testi gereklidir.