



ro

green
GLUING

PROTÉGER VOS PRODUITS
ET VOS CLIENTS

Témoin d'intégrité avec application de colle et assurance qualité

swiss
QUALITY 

GLUING SOLUTIONS **ROBATECH**

ÊTRE PRÉPARÉ POUR LA NOUVELLE DIRECTIVE EUROPÉENNE

Robatech et son partenaire W.H.Leary vous proposent une multitude de solutions pour se conformer aux nouvelles directives européennes afin de garantir la sécurité des utilisateurs et la possibilité de commercialisation de vos produits.

Emballage pharmaceutique témoin d'intégrité

Les médicaments à usage humain requièrent plus de soins que la plupart des autres produits lors de leur emballage. Toute défaillance de ce dernier pourrait avoir des conséquences imprévisibles.

Les nouvelles directives européennes 2011/62/UE et EN 16679, également connues sous le nom de « Directive relative aux médicaments falsifiés (Falsified Medicines Directive) » exigent un niveau de sécurité pour certains médicaments afin de vérifier « l'authenticité et l'identification des emballages individuels » ainsi qu'un « dispositif permettant de vérifier l'intégrité de l'emballage externe ».

Cela signifie que chaque emballage dispose d'un code de série (par exemple, un code 2D combiné à un code imprimé unique sur chaque emballage) de sorte que les partenaires de la chaîne d'approvisionnement peuvent vérifier l'emballage au moyen d'une entrée dans la base de données. Ajoutons à cela un contrôle de l'intégrité de l'emballage permettant de rendre immédiatement visible une ouverture non autorisée.

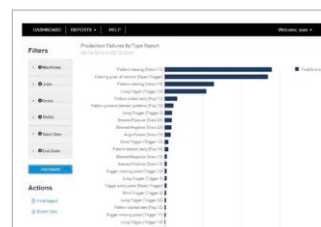
Sérialisation et lecture de code (Track & Trace)

La sérialisation iQTM Serialization par jet d'encre imprime un code unique sur chaque emballage et peut produire un certificat d'analyse permettant aux usines de proposer des réponses professionnelles et des mesures correctives si nécessaire. Chaque produit peut être identifié et suivi individuellement tout au long de la chaîne d'approvisionnement. Le iQTM Smart Services envoie des données en temps réel depuis la zone de production vers un navigateur ou un appareil intelligent.

Avec des solutions différentes pour la lecture de codes, allant des pharmacodes colorés à la lecture de codes 1D et 2D, scannez chaque emballage pour vous assurer qu'il s'agit du type correct et qu'aucun produits mélangé ne quitte le processus de production.

Assurance qualité (Detection & Rejection)

Des solutions à sécurité intrinsèque pour garantir que chaque emballage sera inspecté par chaque station de détection. Des dispositifs de rejet fiables garantissent que les produits défectueux sont automatiquement éliminés en toute sécurité de la chaîne de production, sans interrompre la machine ou réduire la productivité. Les systèmes d'assurance qualité constituent un moyen sécurisé de scanner chaque produit en vue de détecter les défauts automatiquement pendant la production, ce qui permet de déclencher immédiatement une alerte en cas de problème potentiel.



Collecte de données en temps réel



Sérialisation personnalisée



Lecture de codes 2D



Lecteur de code-barres (1D & Pharmacode)

DES SOLUTIONS SÛRES, PRÉCISES ET EFFICACES

MÉTHODES DE COLLAGE

Colles

Caractéristiques

Colle froide	Adhésion irréversible une fois collé Une longue durée de séchage implique la nécessité de sections de presse supplémentaires dans la chaîne de production.
Colle thermofusible	Adhérence immédiate Ne résiste pas à la température. La colle ramollit lorsqu'elle est chauffée et se solidifie à nouveau en réduisant la température. Une ouverture non autorisée est possible.
Mélange de colle (froide et chaude)	Scellement immédiat par colle thermofusible et adhésion irréversible grâce à la colle froide.

Témoin d'intégrité

Différentes méthodes ont été établies en situation dans le but d'indiquer de manière fiable l'ouverture initiale des cartons. Leur efficacité à fournir un témoin d'intégrité varie.

La solution la plus économique consiste à coller les rabats de la boîte à l'aide de points de colle.

Solutions de collage

Selon vos exigences et vos normes, la solution la plus efficace est d'utiliser de la colle froide ou un mélange de colle froide et de colle thermofusible. Les rabats du cartons sont collés, ce qui empêche d'accéder au produit à moins de couper ou déchirer les rabats, ce qui provoque des dommages visibles sur la boîte lorsqu'elle est ouverte pour la première fois.

Solutions d'application de colle

Tous les systèmes d'application de colle sont optimisés en énergie et garantissent les normes de sécurité et de qualité les plus exigeantes. Les têtes d'application assurent une application continue et précise de la colle avec un arrêt immédiat et propre, même à des vitesses élevées.

Les têtes d'application de colle thermofusible sont isolées pour protéger les opérateurs et les produits contre la chaleur.

L'équipement est facile d'entretien, réduit les coûts d'exploitation à un minimum et maximise la durée de fonctionnement.

Détection d'application de colle

De plus, les capteurs de colle thermofusible et de colle froide détectent non seulement la colle mais également l'épaisseur du trait de colle. De ce fait, ils garantissent la présence de colle et la quantité nécessaire pour sceller efficacement l'emballage.

Vos avantages

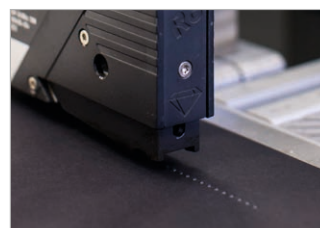
- **Des solutions modulaires** pour répondre à vos besoins actuels et futurs
- **Être conforme aux directives européennes** 2011/62/UE et EN 16679
- **Aucun produit mélangé et un contrôle total** à l'aide d'une solution de « pistage & suivi »
- **Amélioration de l'efficacité** des processus et garantie d'une durée de fonctionnement maximale
- **D'excellentes normes de qualité** et une consommation énergétique réduite pour une production durable
- **Une sécurité accrue** pour vos opérateurs et vos clients



Application de colle froide



Capteur pour détection de colle froide



Point de colle thermofusible et application par trait



Capteur pour détection de colle thermofusible



TRAVAILLER ENSEMBLE POUR UN LIEN PLUS FORT

Robatech Group et W. H. Leary ont accepté de s'associer pour former un partenariat international qui permettra aux deux sociétés de soutenir leurs clients au moyen de produits, d'un service et d'un soutien précieux. Robatech représente Leary mondialement excepté au Canada, au Mexique, en Corée du sud, au Royaume-Uni et aux États-Unis. Ensemble, ils proposent les solutions de colle froide, de colle thermofusible et d'assurance qualité les plus exhaustives avec des bureaux dans plus de 70 pays à travers le monde.

En tant que client, vous bénéficiez de tous les avantages :

- Des solutions haut de gamme précises et fiables
- Une compétence locale pour les conseils, le service et les pièces dans le monde entier
- La modularité et la compatibilité des composants
- Des solutions économes en énergie et durables
- Un laboratoire d'essai pour des essais clients



ROBATECH AG, dont le siège est situé en Suisse, est un fabricant de pointe à l'échelle mondiale de systèmes d'application de haute qualité pour l'application de colle industrielle. Notre équipement d'application de colle précis soutient nos clients dans différentes industries dans le traitement efficace de colle thermofusible et de colle froide. En tant que leader en matière de service et de technologie pour des solutions écologiques d'application de colle, nous prêtons attention au développement durable. Nos produits sont optimisés en matière d'énergie et de consommation, ils réduisent de ce fait la pollution environnementale.

W. H. LEARY COMPANY, INC., dont le siège est situé à Tinley Park, Illinois, USA, est un leader dans la fourniture de solutions innovantes proposant des systèmes d'application de colle froide, d'assurance qualité et de collecte de données. Fournissant des solutions allant de la simple application de colle au plus récent système d'inspection d'impression, tous les produits de Leary ont été conçus avec un but commun en tête: permettre aux clients de bénéficier des technologies de pointe qui optimisent le potentiel de leur machine et de fournir des produits 100% adaptés à l'usage.



Copyright Robatech AG 2018 | Subject to change

Robatech AG | Pilatusring 10 | 5630 Muri | Switzerland
Phone +41 56 675 77 00 | info@robatech.ch | www.robatech.com

GLUING SOLUTIONS **ROBATECH**