



green
GLUING

CHIUSURE ADESIVE

Realizzare chiusure adesive sicure per confezioni in cartone, carta e pellicole ottimizzando i costi

CHIUSURE ADESIVE DI ALTA QUALITÀ PER LE CONFEZIONI E-COMMERCE

Grazie alle soluzioni di applicazione di adesivo Robatech, è possibile apporre chiusure adesive in maniera facile e conveniente sulle più svariate confezioni per spedizioni, come ad esempio scatole, sacchetti oppure buste per spedizioni.

La soluzione giusta per voi

Per le confezioni di spedizione di pacchi di cartone ondulato, cartone o carta, l'adesivo viene applicato direttamente sul materiale di supporto. Successivamente, un applicatore (azienda partner) posiziona la carta siliconata sullo strato di adesivo PSA applicato.

Le buste in pellicola sono sensibili al calore. L'adesivo viene applicato quindi direttamente sulla carta siliconata. La striscia in silicone, sulla quale l'adesivo è stato applicato ad intermittenza, viene successivamente incollata sulla pellicola.

Chiusure adesive sicure

Con la testa di spalmatura Vivo 18, si ottiene una spalmatura PSA uniforme, con bordi precisi e un taglio pulito.

Con l'applicazione diretta della colla a caldo sulle confezioni in cartone, è possibile aumentare la velocità della macchina nell'applicazione di chiusure adesive da 100 m/min fino a 250 m/min.

I margini di sicurezza oggi non servono più. È possibile risparmiare fino al 30% di adesivo grazie al controllo della quantità integrato nel fusore. Ciò assicura la corretta quantità di da applicare, in base alla larghezza di applicazione, al peso di applicazione e alla velocità della macchina. La larghezza dell'applicazione può essere facilmente determinata tramite le maschere nell'ugello.

Semplicità di integrazione di sistema e di controllo

Grazie ad interfacce aperte e ai protocolli Fieldbus standardizzati, le soluzioni di applicazione sono facilmente integrabili sia negli impianti nuovi che in quelli già esistenti.

Vantaggi

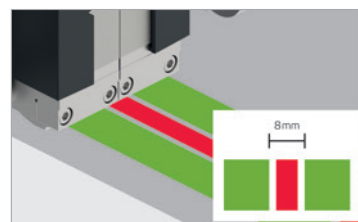
- Chiusure adesive di alta qualità per la sigillatura sicura di confezioni per spedizioni
- Alta produttività con velocità di applicazione fino a 250 m/min.
- Cambio di formato facile e veloce grazie al controllo integrato della quantità e alla tecnologia con maschere
- Fino al 30% di risparmio di adesivo
- Semplice integrazione di sistema mediante interfacce aperte o sistemi Fieldbus standardizzati
- Una rete mondiale di vendita e assistenza con referenti locali



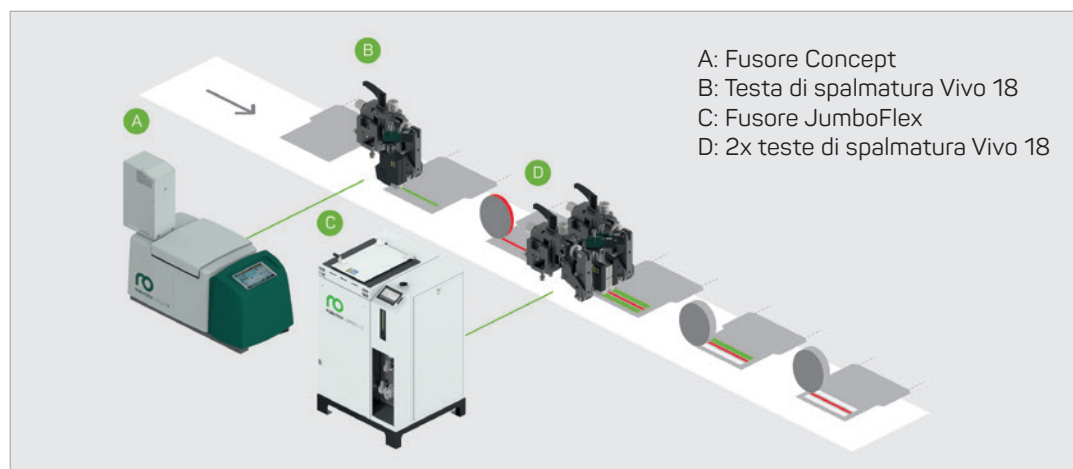
Applicazione dell'adesivo uniforme e con precisione millimetrica



Posizionamento esatto della striscia di carta siliconata



Distanza minima tra le strisce adesive



Chiusure adesive combinate con nastro a strappo