



green
GLUING

FERMETURES À BANDE ADHÉSIVE

Réaliser des fermetures autocollantes sûres à moindre coût pour cartons, papiers et films avec Robatech

FERMETURES À BANDE ADHÉSIVE DE HAUTE QUALITÉ POUR LES EMBALLAGES DU E-COMMERCE

Les fermetures à bande adhésive sont peu coûteuses et faciles à appliquer sur les emballages d'expédition les plus variés grâce aux solutions d'application de colle de Robatech, par exemple sur des cartons d'expédition, des pochettes et sachets d'expédition ou des enveloppes.

La solution adaptée à votre application

Pour les emballages d'expédition en carton ondulé ou compact ou en papier, la colle est appliquée directement sur le support. Un applicateur (entreprise partenaire) dépose ensuite le papier silicone sur l'application de colle à chaud PSA.

Les pochettes d'expédition en plastique sont sensibles à la chaleur. La colle est de ce fait appliquée sur le papier silicone. La bande en silicone encollée par intermittence est ensuite collée sur le film.

Des fermetures à bande adhésive sûres

La tête d'enduction Vivo 18 permet d'obtenir une application uniforme de colle PSA avec une netteté parfaite des contours et un arrêt précis.

La vitesse de la machine peut être augmentée de 100 m/min à 250 m/min lors de la réalisation de fermetures autocollantes grâce à l'application directe de la colle à chaud sur les emballages en carton.

Les marges de sécurité appartiennent au passé. Économisez jusqu'à 30 % de colle grâce au système de commande de la quantité intégré au fondoir. Celui-ci contrôle la quantité de colle correcte en fonction de la largeur d'application, du poids de la colle et de la vitesse de la machine. La largeur d'application peut être facilement réglée au moyen de masques dans la buse.

Intégration et commande simples du système

Grâce aux interfaces et aux protocoles de bus de terrain standardisés, les solutions d'application peuvent être facilement intégrées dans des installations existantes et nouvelles.

Avantages

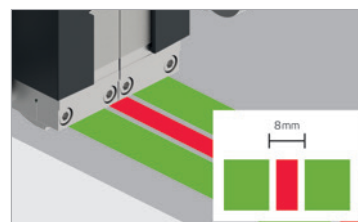
- Fermetures à bande adhésive de qualité supérieure pour une fermeture sûre des emballages d'expédition
- Productivité élevée grâce à une vitesse d'application allant jusqu'à 250 m/min.
- Changement de format rapide et facile grâce à la commande de quantité intégrée et à la technologie de masque
- Jusqu'à 30 % d'économie de colle
- Intégration au système facile via des interfaces ouvertes ou des systèmes de bus standardisés
- Réseau mondial d'équipes commerciales et de service après-vente avec des interlocuteurs locaux.



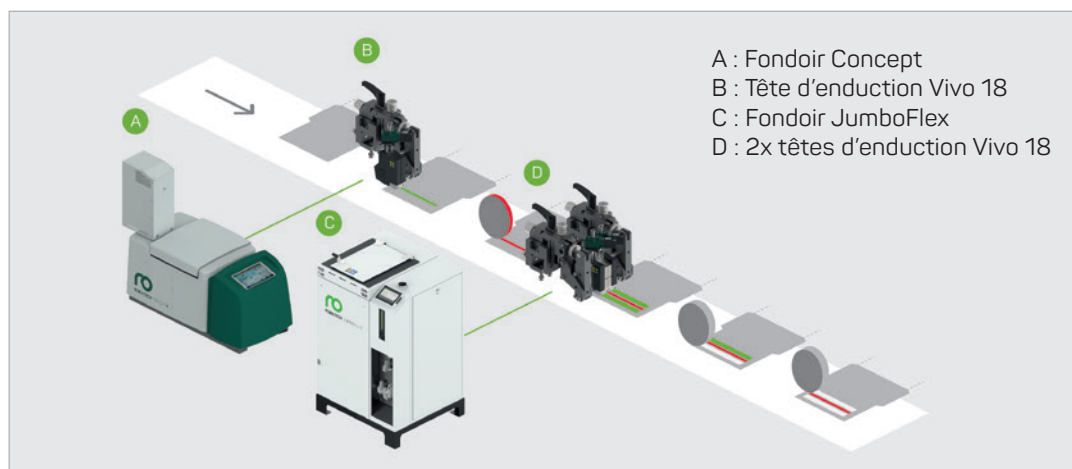
Application de colle au millimètre près et de manière uniforme



Pose précise de la bande de papier siliconé



Distance minimale entre les bandes adhésives



Fermetures autocollantes combinées à des bandes d'arrachage