



green  
GLUING

## CIERRES ADHESIVOS

Fabricación de cierres autoadhesivos seguros para embalajes de cartón, papel y láminas de forma rentable

## CIERRES ADHESIVOS DE ALTA CALIDAD PARA EMBALAJES DE ENVÍO DE E-COMMERCE

Las soluciones para la aplicación de Hotmelt de Robatech permiten colocar de manera económica y sencilla cierres adhesivos en los más diversos embalajes de envío, como cajas de envío, sobres de envío, bolsas de envío o sobres para cartas.

### La solución adecuada para usted

En embalajes de envío de cartón ondulado, cartón compacto o papel, el adhesivo se aplica directamente sobre el material de soporte. A continuación, un aplicador (empresa asociada) deposita el papel de silicona sobre la aplicación de adhesivo termofusible PSA.

Las bolsas de envío de plástico son sensibles al calor. Por ello, el adhesivo se aplica directamente sobre el papel de silicona. A continuación, la tira de silicona pegada de forma intermitente se pega sobre la lámina.

### Cierres adhesivos seguros

Con el cabezal de laminación Vivo 18 conseguirá una aplicación de PSA uniforme con definición de bordes exacta y un corte limpio.

Con la aplicación de adhesivo termofusible en los embalajes de cartón, aumentará la velocidad de las máquinas al aplicar cierres adhesivos de 100 m/min a 250 m/min.

Los márgenes de seguridad son cosa del pasado. Ahorre hasta un 30 % en adhesivo gracias al control de cantidad integrado en el equipo fusor. Este proporciona la cantidad de aplicación correcta en función del ancho de aplicación, el gramaje y la velocidad de máquina. El ancho de aplicación puede definirse con las galgas de la boquilla.

### Fácil integración y control del sistema

Gracias al uso de interfaces abiertas y protocolos de bus de campo estandarizados, las soluciones de aplicación pueden integrarse fácilmente en instalaciones nuevas y ya existentes.

### Ventajas

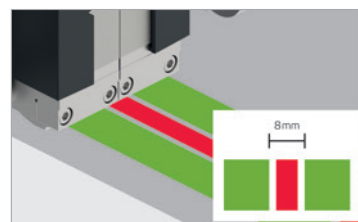
- Cierres adhesivos de alta calidad para cerrar de forma segura embalajes de envío
- Gran productividad con una velocidad de aplicación de hasta 250 m/min.
- Cambio de formato rápido y sencillo a través de un control de cantidad integrado y la tecnología de galgas
- Hasta un 30 % de ahorro de adhesivo
- Integración sencilla del sistema mediante interfaces abiertas o protocolos de bus de campo estandarizados
- Red internacional de equipos de ventas y servicio con personas de contacto locales



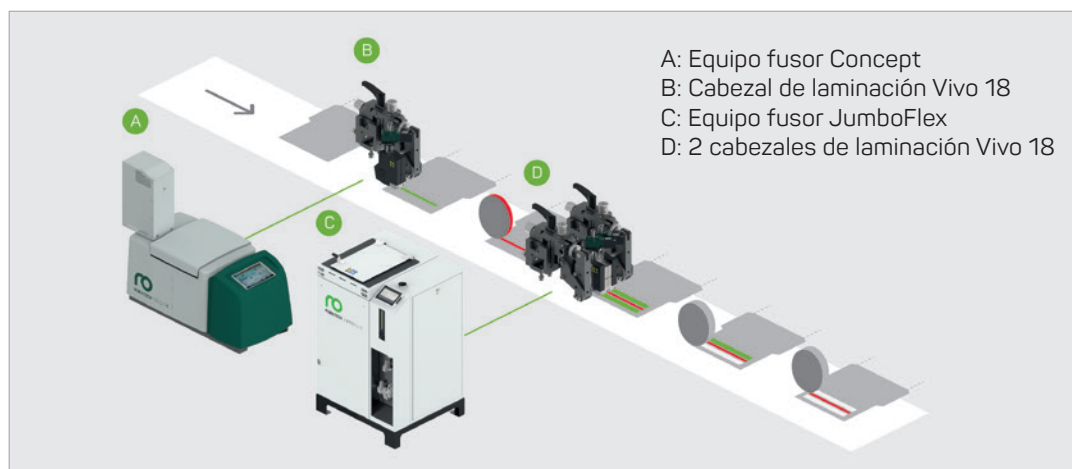
Aplicación de adhesivo uniforme y de precisión milimétrica



Colocación precisa de la tira de papel siliconado



Distancia mínima entre tiras de adhesivo



Cierres adhesivos combinados con cintas de rasgado