

A man with a beard and a dark blue shirt is sitting on a dark sofa, opening a large cardboard box. He is using a white adhesive strip to seal the box. The background shows a modern living room with a lamp and some plants.

green
GLUING

HAFTKELBEVERSCHLÜSSE

Sichere Selbstklebeverschlüsse für Kartonagen, Papier und Folien kostengünstig herstellen

HOCHWERTIGE HAFTKLEBEVERSCHLÜSSE FÜR E-COMMERCE-VERPACKUNGEN

Haftklebeverschlüsse lassen sich mit Klebstoff-Auftragslösungen von Robatech kostengünstig und einfach auf unterschiedlichste Versandverpackungen aufbringen, wie zum Beispiel auf Versandkartons, Versandtaschen, Versandbeutel oder Briefumschläge.

Die richtige Lösung für Sie

Bei Versandverpackungen aus Wellpappe, Vollpappe oder Papier wird Klebstoff direkt auf das Trägermaterial aufgetragen. Anschließend legt ein Applikator (Partnerunternehmen) das Silikonpapier auf den PSA-Heissleimauftrag ab.

Versandbeutel aus Folie sind hitzeempfindlich. Daher wird der Klebstoff direkt auf das Silikonpapier aufgetragen. Der intermittierend beleimte Silikonstreifen wird anschliessend auf die Folie geklebt.

Sichere Haftklebeverschlüsse

Mit dem Flächenkopf Vivo 18 erzielen Sie einen gleichmässigen PSA-Auftrag mit exakter Randschärfe und sauberem Abriss.

Mit einem direkten Heissleimauftrag auf Kartonverpackungen erhöhen Sie die Maschinengeschwindigkeit beim Applizieren von Haftklebeverschlüssen von 100 m/min auf bis 250 m/min.

Sicherheitsmargen waren gestern. Sparen Sie bis zu 30 % Klebstoff dank der im Schmelzgerät integrierten Mengensteuerung. Diese sorgt für die korrekte Auftragsmenge nach Auftragsbreite, Auftragsgewicht und Maschinengeschwindigkeit. Die Breite des Auftrags lässt sich einfach über Masken in der Düse bestimmen.

Einfache Systemintegration und Ansteuerung

Dank offener Schnittstellen und standardisierten Feldbusprotokollen lassen sich die Auftragslösungen einfach in bestehende und neue Anlagen integrieren.

Vorteile

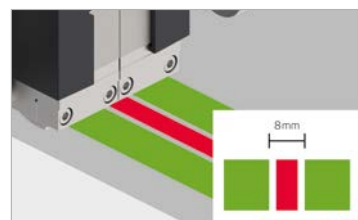
- Hochwertige Haftklebeverschlüsse für ein sicheres Verschliessen von Versandverpackungen
- Hohe Produktivität mit Applikationsgeschwindigkeiten bis zu 250 m/min
- Schneller und einfacher Formatwechsel über integrierte Mengensteuerung und Maskentechnologie
- Bis zu 30 % Klebstoffeinsparungen
- Einfache Systemintegration über offene Schnittstellen oder standardisierte Feldbusysteme
- Weltweites Netzwerk von Verkaufs- und Serviceteams mit lokalen Ansprechpartnern



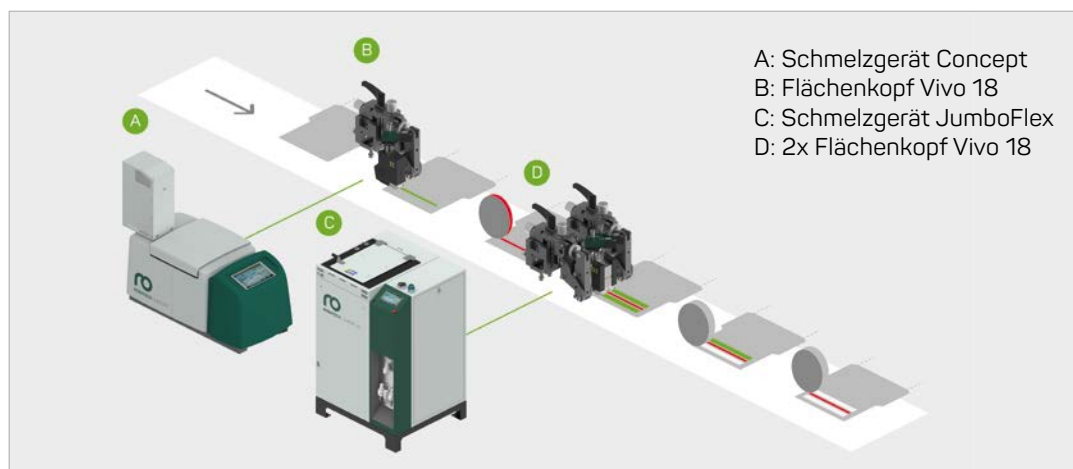
Millimetergenauer und gleichmässiger Klebstoffauftrag



Exakte Auflage des Silikonpapierstreifens



Minimaler Abstand zwischen Klebstoffstreifen



Haftklebeverschlüsse kombiniert mit Aufreissfaden