

A background image showing a person's hands holding a smartphone and typing on a laptop keyboard. Overlaid on the image is a network of white hexagonal icons connected by lines. The icons include: a central node with a circular arrow and four arrows pointing outwards; a node with three horizontal lines; a node with a semi-circle and dots; a node with a checkmark inside a circle; and a node with an exclamation mark inside a triangle.

green
GLUING

ROBATECH CONTROL SYSTEM (RCS)

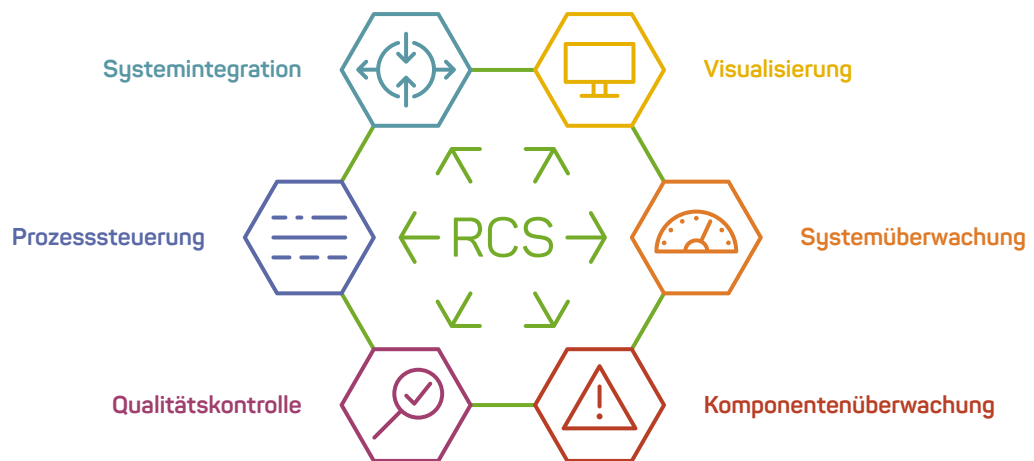
Mit nur einer Plattform alle Funktionen im Klebprozess steuern, bedienen und überwachen



green GLUING

Mit «Green Gluing» schlagen wir eine Brücke zwischen industriellem Klebprozess und ökologischen Grundwerten. Dabei verbinden wir Innovationen und Effizienz mit nachhaltigen Lösungen, um den Klebprozess umweltverträglicher, sicherer und einfacher zu machen.

SINGLE PLATFORM – SMART CONTROL



Das Robatech Control System (RCS) ist eine integrierte All-in-one-Plattform zur smarten Steuerung, Bedienung und Überwachung von Klebprozessen. RCS sorgt für einen effizienten und transparenten Klebprozess. Alle Funktionalitäten sind bereits «on board» und lassen sich jederzeit schnell und unkompliziert freischalten.

Die passende Lösung für jeden Klebprozess

Das Robatech Control System passt sich an die jeweiligen Anforderungen eines Klebprozesses an. Ist das Klebstoff-Auftragssystem konfiguriert, lässt sich der Funktionsumfang optional über Softwareschlüsse jederzeit erweitern. Dabei spielt es keine Rolle, ob das Klebstoff-Auftragssystem eine Stand-alone-Anwendung oder in ein Gesamtsystem integriert ist. Flexibilität ist garantiert.

IHRE VORTEILE

- Einfache Systemintegration
- Intuitive Bedienung am Standort Ihrer Wahl
- Effizientes Konfigurieren und Verwalten von Auftragsfunktionen
- Prozessoptimierung durch aussagekräftige Systemdaten
- Vermeidung ungeplanter Stillstandzeiten dank Komponentenüberwachung
- Maximale Prozesssicherheit und Linieneffizienz über Qualitätskontrolle

BASISFUNKTIONEN

Mit den Basisfunktionen des Robatech Control System können einfache Klebprozesse konfiguriert und grundlegende Systemdaten abgerufen werden.

- Heizzonen
- Pumpen
- Status und Fehleranzeige
- Konfiguration für Anwendung mit Sprühpistolen
- Temperaturabsenkung
- Wochenschaltuhr
- Automatisches Befüllen
- Füllstandüberwachung



Smarte Steuerung

Unsere smarte Steuerung macht Klebprozesse intelligenter. Ihre umfassenden Kontroll- und Trackingfunktionen sichern Produktionsabläufe und optimieren Prozesse. Sie ist die Schnittstelle für eine effiziente Vernetzung im digitalen Umfeld.



SYSTEMINTEGRATION

Das Robatech Control System bietet komfortable und vielfältige Integrationsmöglichkeiten in übergeordnete Systeme. Optimal aufeinander abgestimmte Hard- und Software aus dem Hause Robatech sorgt für klare und übersichtliche Schnittstellen sowie Flexibilität in der Auswahl von optionalen Funktionalitäten.

Leichte Anbindung über Feldbussysteme

Das Robatech Control System unterstützt zahlreiche Feldbussysteme. Das vereinfacht die Integration in übergeordnete Gesamtsysteme und sorgt für eine zuverlässige Kommunikation mit der Host-Maschine.

Direkte Ansteuerung über offene Schnittstellen

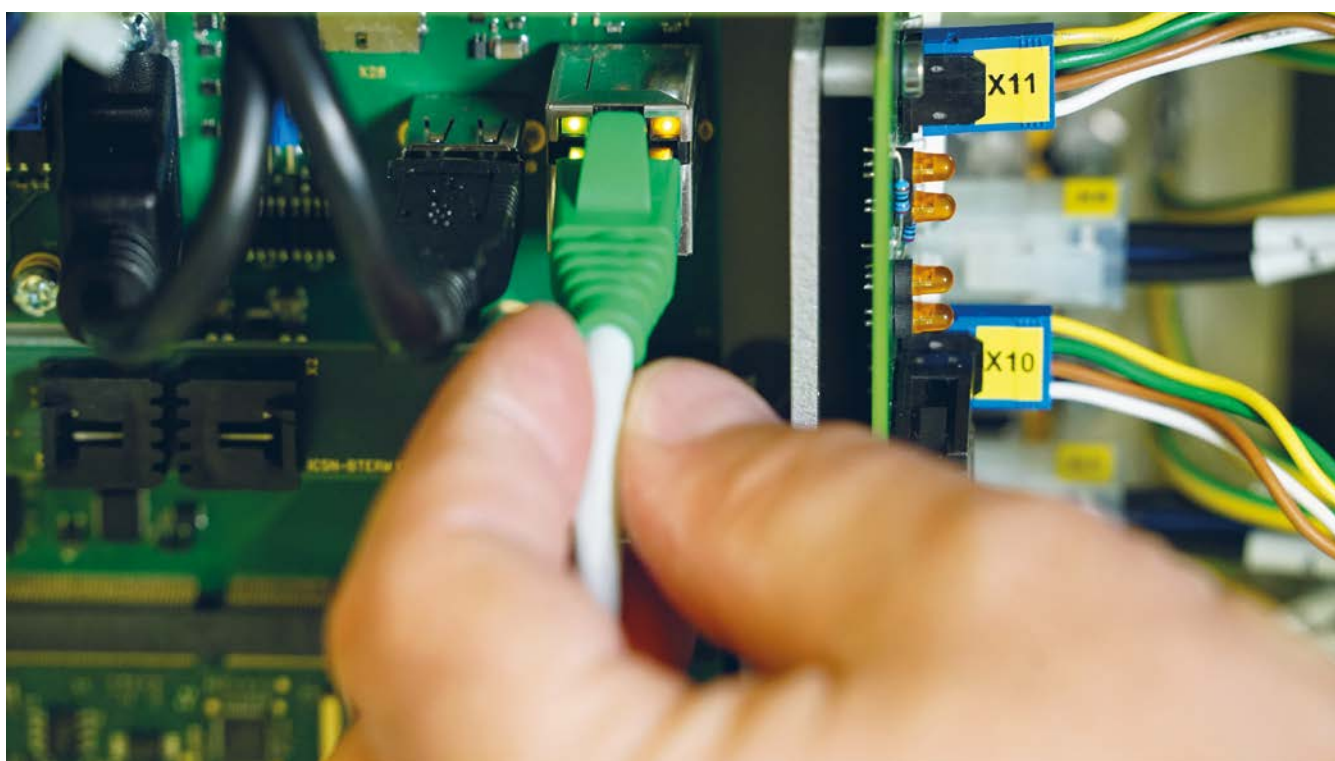
Über offene Schnittstellen können kundenspezifische Lösungen einfach programmiert und Funktionen direkt angesteuert werden. Robatech unterstützt den Integrationsprozess aktiv mit Softwarebausteinen, dokumentiertem Know-how und Referenzprojekten.

Nahtlose HMI-Integration

Die standardisierte Benutzeroberfläche der Robatech-Auftragslösungen lässt sich einfach in Host-Maschinen integrieren. Alle Funktionen können direkt über den Hauptbildschirm der Gesamtanlage visualisiert, aufgerufen und ausgeführt werden. Auf Wunsch können Schmelzgeräte auch ohne lokale Bedieneinheit ausgeliefert werden.

IHRE VORTEILE

- Schnelle Systemintegration dank Unterstützung zahlreicher Feldbussysteme
 - Einfache Installation der Robatech-Benutzeroberfläche und bequemer Remote-Zugriff
 - Direkte Ansteuerung der Robatech-Systeme über programmierbare Steuerung
 - Gut dokumentierte offene Schnittstellen
 - Unterstützung der Systemintegration durch Softwarebausteine und Know-how
 - Hard- und Software sind Eigenentwicklungen und optimal aufeinander abgestimmt
-





VISUALISIERUNG

Das Robatech Control System stellt alle Funktionen zur Steuerung, Bedienung und Überwachung des Klebprozesses zentral auf einer standardisierten Benutzeroberfläche dar. Die grafische Darstellungen mit einheitlichem Look & Feel ermöglicht eine einfache und intuitive Bedienung vom Standort Ihrer Wahl.

Remote-Zugriff über mobiles Gerät

Dank integrierter Webservertechnologie lässt sich der Klebprozess remote über ein mobiles Gerät oder einen PC steuern, bedienen und überwachen. Der einfache Zugriff über Webbrowser und einer Bedienoberfläche im Responsive Design verleihen dem Remote-Zugriff eine besondere Benutzerfreundlichkeit.

Zugriff an Host-Maschine

Alle Funktionen des Klebstoff-Auftragssystems können direkt über den Hauptbildschirm der Gesamtanlage visualisiert, aufgerufen und ausgeführt werden.

Zugriff über lokale Bedieneinheit

Die lokale Bedieneinheit bildet entweder einen integrierten Bestandteil des Schmelzgeräts (beim Heissleim-auftrag) oder besteht aus einem eigenständigen Gerät (beim Kaltleim-auftrag). Die Bedienung aller Funktionen erfolgt bequem über einen Touchscreen.

IHRE VORTEILE

- Grafische Benutzeroberfläche für alle Funktionalitäten
 - Intuitive Benutzerführung erleichtert die korrekte Bedienung
 - Zugriff vom Standort Ihrer Wahl – lokal, remote, an Host-Maschine
 - Einheitliches Look & Feel reduziert Schulungsbedarf
-





PROZESSSTEUERUNG

Mit dem Robatech Control System lassen sich Auftragslängen und Auftragsmengen für Heissleim- und Kaltleimanwendungen effizient steuern und verwalten. Die Prozesssteuerung bietet hohen Bedienkomfort und ermöglicht schnelle Formatwechsel dank übersichtlicher Visualisierung und umfangreicher Jobdatenbank.

Auftragssteuerung – intuitiv und integriert

Die im Robatech Control System integrierte Auftragssteuerung ist leicht und intuitiv zu bedienen. Die Auftragssteuerung unterstützt verschiedene Betriebsarten: kontinuierlich oder intermittierend mit bis zu 32 programmierbaren Leimstrichen pro Kanal, Punkt- oder Strichmodus, Fixlänge oder automatische Längen Anpassung. Zusätzlich können formatspezifische Einstellungen und Auftragsmuster in über 1'000 Jobs gespeichert und manuell oder per SPS abgerufen werden.

Mengensteuerung – bequem und integriert

Die Mengensteuerung ist für Modelle mit Zahnradpumpen erhältlich. Sie erlaubt die direkte Eingabe der gewünschten Auftragsmenge in g/m² und der Auftragsbreite in mm und errechnet automatisch die Pumpendrehzahl für den exakten und gleichmässigen Klebstoffauftrag. Mit dieser Funktion erübrigt sich das aufwändige Verfahren der Gewichtskontrolle zur Ermittlung der Auftragsmenge.

Drucksteuerung

Die Drucksteuerung sorgt für einen zuverlässigen und konstanten Druck am Auftragsventil. Dadurch wird ein gleichmässiger Klebstoffauftrag von Anfang bis Ende garantiert und hochwertige Kleberesultate erzielt.

IHRE VORTEILE

- Erleichterte Auftragskonfiguration über Auswahl an Auftragsmodi
- Grosse Auswahl an Standardformatvorlagen
- Umfangreiche Datenbank für mehr als 1'000 Jobs
- Übersichtliche Anordnung aller Auftragskomponenten
- Vorschaufunktion erleichtert korrekte Dateneingabe
- Direkte Eingabe der gewünschten Auftragsmenge ohne Gewichtskontrolle



AUFTRAGSSTEUERUNG IN ZWEI VARIANTEN

	Integriert in Schmelzgerät	Eigenständiges Gerät
Produktionsgeschwindigkeit	bis 300 m/Min.	bis 1250 m/Min.
Anzahl Auftragsköpfe	1 bis 8	1 bis 8 (erweiterbar)
Anzahlspeicherbare Auftragsmuster	> 1'000	< 90
Automatische Längen Anpassung	Ja	Ja
Palettierfunktion	Ja	Ja
Verifizierung der Auftragsposition	Ja	Ja



SYSTEMÜBERWACHUNG

Die Systemüberwachung des Robatech Control System liefert wichtige Verbrauchs- und Betriebsdaten für präventive, korrektive und optimierende Prozessanpassungen. Trendanalysen und Auswertungen verschaffen Transparenz und ermöglichen eine schnelle Fehlererkennung im Klebprozess.

Konfigurationsdaten zentral speichern

Die Funktion erlaubt eine beliebige Anzahl von Konfigurationsdaten zu einem Klebstoff-Auftragssystem zentral zu erfassen. Neben Daten zu Klebstoffhersteller und -typ, Pumpen- und Luftdruck sowie der Distanz zwischen Auftragsdüse und Produkt sind vor allem die Artikelnummern von Bedeutung. Denn damit lassen sich Komponenten für eine korrekte Ersatzteilbestellung schnell identifizieren.

Klebstoffeinsparungen einfach berechnen

Der Klebstoffrechner kalkuliert die Klebstoff- und Kosteneinsparungen, die erzielt werden können, wenn der Heftmodus aktiviert wird. Einsparmöglichkeiten werden damit transparent und nachvollziehbar.

Energieeffizienz sichtbar machen

Die Funktion Energieverbrauch erfasst die aktuelle Heizleistung des Systems, kumuliert die Werte in kW/h pro Tag, Monat und Jahr und stellt die Ergebnisse grafisch übersichtlich und klar dar.

Klebstoff-Auftragsprozesse optimieren

Das optionale Klebstoff-Messsystem AMS überwacht die Klebstoff-Auftragsmenge zuverlässig. Mit der Konfigurations- und Analysefunktion des AMS lassen sich einzelne Produktionslinien miteinander vergleichen, neue Klebstoffe und Auftragsmuster evaluieren oder Informationen für die Beschaffung und Lagerhaltung von Klebstoffen ermitteln. Die übersichtliche grafische Darstellung der Messdaten verschafft Transparenz und erleichtert die Optimierung von Einstellungen und Auswertungen. Klebstoffeinsparungen unter Einhaltung der Prozesssicherheit werden leichter mess- und kalkulierbar.

IHRE VORTEILE

- Verbrauchs- und Betriebsdatenanalyse
- Klebstoffeinsparungen durch reduzierten Klebstoffauftrag
- Trendanalysen als Grundlage für Prozessoptimierungen
- Auswertung der Klebstoff-Verbrauchsmenge





QUALITÄTSKONTROLLE

Das Robatech Control System erleichtert die Integration von Systemen zur Qualitätskontrolle, denn alles ist bereits «on board»: Die Software zur Messung und Überwachung von Klebstoff-Verbrauchsmengen und Klebstoff-Auftragspositionen wie auch die Schnittstellen zur Anbindung an Qualitätssicherungssysteme von Drittanbietern.

Klebstoff-Messsystem AMS

Das optionale Klebstoff-Messsystem ermöglicht eine sichere Verklebung bei minimalem Klebstoffauftrag. AMS ermittelt mittels Pumpenhub oder Zahnraddurchfluss die effektiven Klebstoff-Verbrauchsmengen. Das Robatech Control System gleicht die Messdaten mit den Konfigurationsdaten ab und gibt bei einer Abweichung vom definierten Toleranzbereich eine Warnmeldung aus. Fehler im Klebstoffauftrag lassen sich damit schnell erkennen. Auch ohne Sicherheitsmargen sind sicher verklebte Produkte garantiert.

Qualitätssicherungssysteme

Robatech bietet zusammen mit ihrem Partner W. H. Leary eine grosse Bandbreite an Qualitätssicherungssystemen an. Das Robatech Control System unterstützt die Anbindung an sämtliche Erkennungstechnologien optimal. Die Inspektionsmöglichkeiten und -konfigurationen sind praktisch unbegrenzt.

Verifizierung der Klebstoff-Auftragsposition

Optionale Sensoren am Auftragskopf oder an der Produktionslinie überwachen die richtige Positionierung des Klebstoffauftrags. Liegt ein Klebstoff-Auftragsbild ausserhalb des gewählten Toleranzbereichs, gibt die Verifizierungsfunktion umgehend ein Fehlersignal aus. Das Signal kann je nach Bedarf für eine Alarmfunktion, den Produktauswurf und/oder die Produktmarkierung verwendet werden.

Infrarot-Sensor für Heissleimauftrag

Der Infrarotsensor IR 1.0 überwacht die richtige Positionierung und Anwesenheit des Klebstoffauftrags. Dazu misst der Sensor die Temperatur der flüssigen Klebstoffraupen und signalisiert Abweichung vom Toleranzbereich.



iTac iT04 Sensor für Kaltleimauftrag

Der iTac iT04 Sensor misst den Feuchtigkeitsgehalt im Klebstoff ohne Einsatz von UV. Der Sensor erkennt Klebstoffabweichung, -anwesenheit, -platzierung und -volumen.



IHRE VORTEILE

- Hohe Prozesssicherheit durch schnelle Fehlererkennung
 - Einfache Anbindung an Systeme für Produktauswurf oder -markierung
 - Konfiguration über zentrale Bedienoberfläche
 - Bequeme Freischaltung der Funktionen über Softwareschlüssel
-



KOMPONENTENÜBERWACHUNG

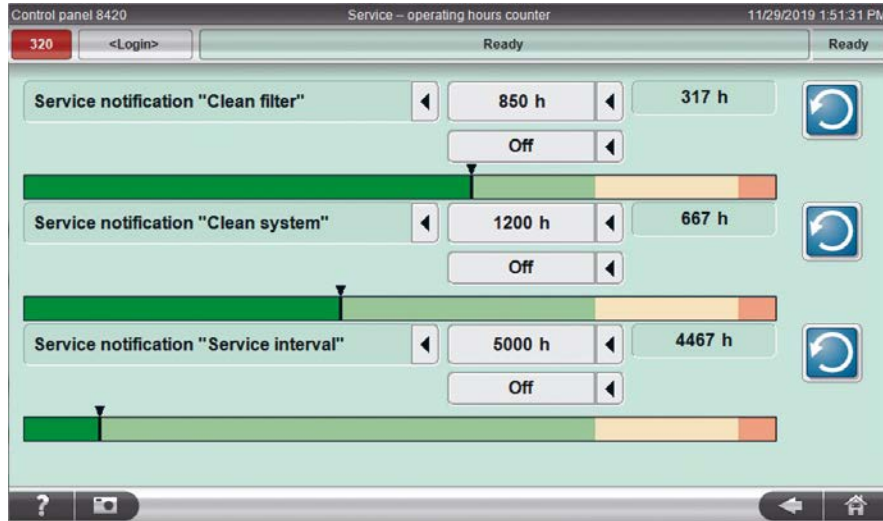
Die Komponentenüberwachung des Robatech Control System hilft ungeplante Stillstandzeiten zu vermeiden. Dank verlässlicher Informationen über kritische Komponenten kann eine höhere Linieneffizienz erzielt werden.

Wartungsintervalle schneller planen

Die Komponentenüberwachung liefert Daten zu aktuell geleisteten Betriebsstunden oder Schaltzyklen für definierte Komponenten. In Abhängigkeit von der erfassten, empfohlenen Lebensdauer gibt das System komponentenspezifische Wartungsmeldungen aus. Die übersichtliche grafische Darstellung erlaubt eine schnelle Erkennung anstehender präventiver Massnahmen.

IHRE VORTEILE

- Vereinfachte Planung präventiver Wartungsaufgaben in der Produktionslinie
 - Vermeidung ungeplanter Stillstandzeiten
 - Schaltzyklenzähler für Auftragsköpfe
-





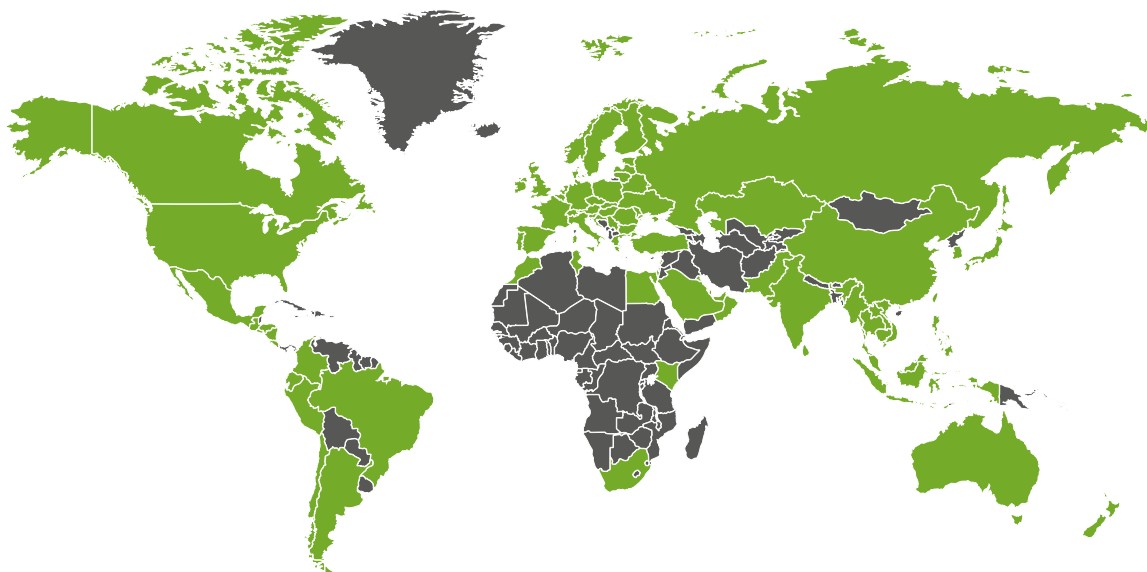
swiss
QUALITY 

Schweizer Qualität

Unsere Lösungen werden seit über 40 Jahren in der Schweiz nach Schweizer Qualitätsstandards entwickelt und produziert. Das garantiert eine hohe Qualität und Zuverlässigkeit, Präzision sowie eine lange Lebensdauer.

WELTWEITES VERTRIEBS- UND SERVICENETZWERK

Robatech ist da, wo Ihre Kunden sind – auf der ganzen Welt. Das garantiert individuelle Beratung, schnellen Service und maximale Systemverfügbarkeit.



Der grosse Unterschied

Für Robatech ist jeder Kunde wichtig. Egal ob Retrofit oder Neuanlage, kompetente Robatech-Vertriebspartner finden die passende Lösung für Ihren Klebeprozess. Unsere Service-Experten sind zuverlässig und schnell erreichbar. Das führt zu kurzen Reaktions- und Wartezeiten.

IHRE VORTEILE

- Globale Präsenz, lokaler Support
- Kompetente Beratung und Testlabor
- Vorbeugender Unterhalt durch qualifizierte Techniker (RobaPlus Lifecycle Service)
- 24/7 Hotline
- Lokale Ersatzteilverfügbarkeit und Leihgeräte
- Kundenspezifische Schulungen