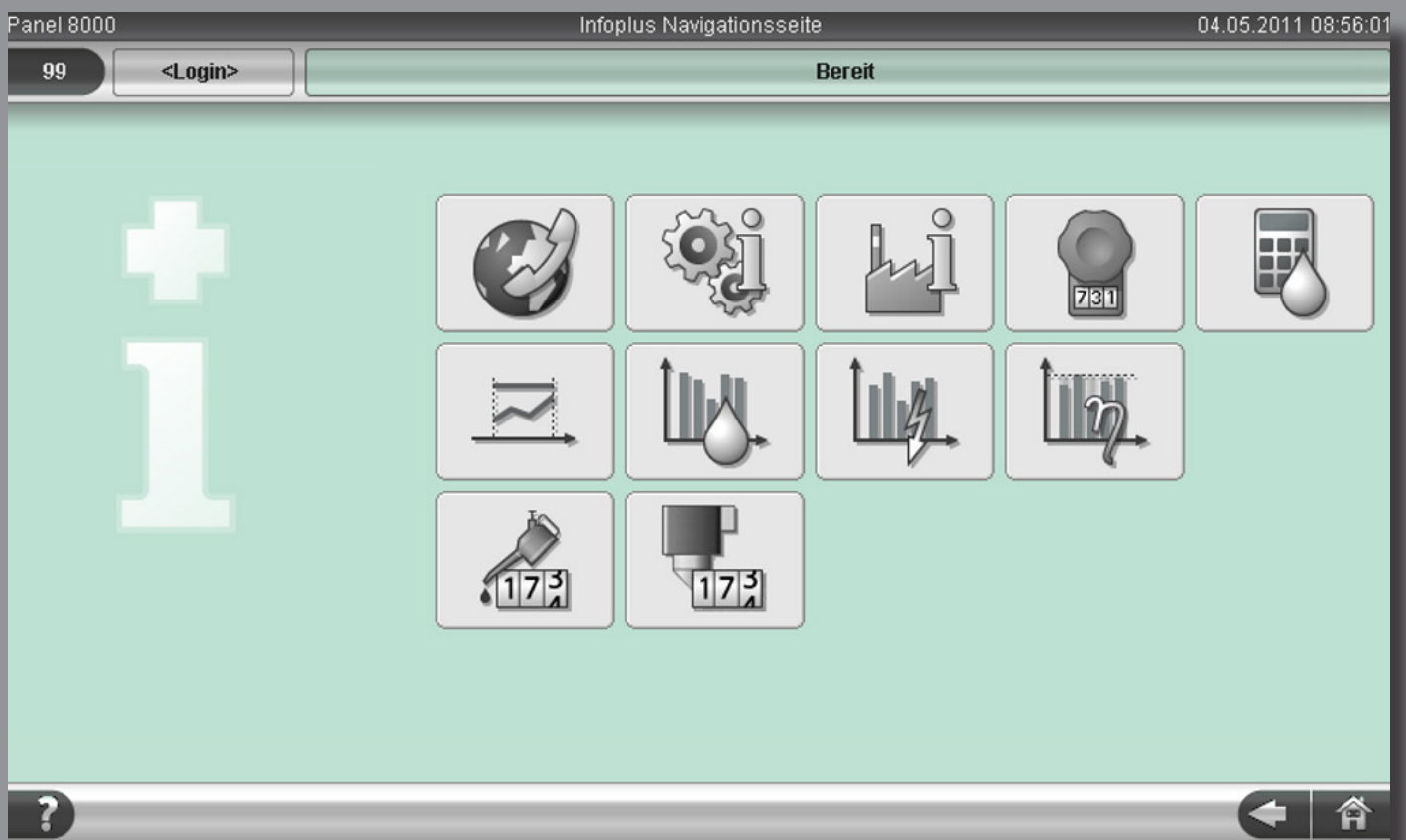
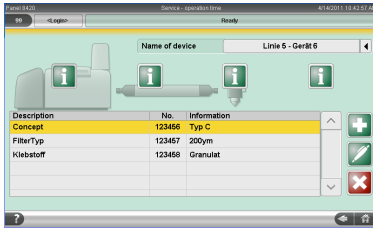


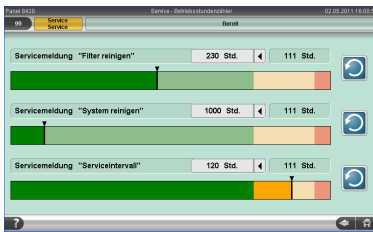
Betriebsdaten-Software InfoPlus

Informationen | Protokolle | Warnungen |
Verbrauchsdaten

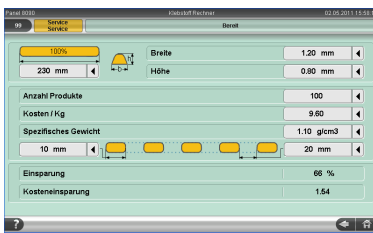




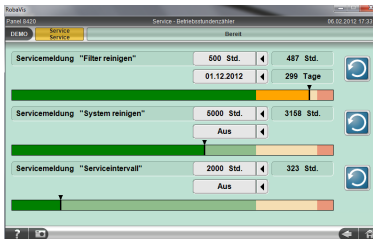
Konfigurationsdaten



Wartung



Präventive Wartung



Verstellpunkte mittels Zähler

Durch die neue ICS Net Elektronik mit RobaVis Touchscreen können nun mehr Daten gespeichert, angezeigt und kommuniziert werden. InfoPlus ist ein wichtiger Bestandteil unseres Life Cycle Service Angebotes RobaPlus. InfoPlus zeichnet permanent Daten des Klebstoffsystems auf. Daraus wird ein Logbuch erstellt, Verbrauchsdaten errechnet und Mitteilungen für die präventive Wartung erarbeitet. Es dient zugleich als Kontakt- und Ersatzteil-Datenbank. Die Auswertungen und Darstellungen sind am Weihenstephaner Standard angepasst.

Eigenschaften

- **Kontaktdaten**
Hier ist eine Bibliothek der weltweiten Robatech Servicepartner hinterlegt. Zusätzlich steht ein editierbarer Bereich für individuelle Kontakte zur Verfügung.

- **Konfigurationsdaten**
Die installierten Komponenten und dazugehörigen Ersatzteile sind einfach zu finden, um mit unserer Organisation zu kommunizieren.

- **Klebstoffrechner**
Damit können Auftragsmuster berechnet und der Klebstoffverbrauch optimiert werden.

- **Trenddaten**
Mittels Aufzeichnung von Heizkurven und Leistung können die Techniker Veränderungen erkennen und präventiv handeln oder mögliche Fehlerursachen aufdecken.

- **Klebstoffmenge**
Mit dem optional installierten Durchflussmesser werden die Klebstoffverbrauchsmengen pro Stück, Schicht, Tag und Monat erfasst und dargestellt.

- **Energieverbrauch**
Vom ganzen System wird der Stromverbrauch gemessen und in unterschiedlichen Tabellen dargestellt.

- **Wirkungsgrad**
Die Zustände eingeschaltet, betriebsbereit und Störungen werden erfasst und als Wirkungsgradtabelle wiedergegeben.

- **Wartung**
Die Verschleisskomponenten wie Filter, Pumpen etc. werden über Zeitdiagramme dargestellt. Ventile und Auftragsköpfe werden über die Anzahl Schaltungen beschrieben. Bei Erreichen der Lebensdauer wird eine Servicemeldung angezeigt.

Massnahmen des Operators werden im Logbuch vermerkt.

Nutzen

- Einfacher Zugang zu Systemdaten
- Zentrales Informationssystem
- Bedienerunterstützung
- Serviceunterstützung
- Präventive Wartung
- Wenig Dokumentation nötig
- Direkte Kontaktinformationen
- Ersatzteilinformationen
- Verstellpunkte mittels Zähler

Robatech AG, Headquarters
Pilatusring 10
CH-5630 Muri
Switzerland
Tel. +41 56 675 77 00
info@robatech.ch
www.robatech.com

Robatech GmbH
Im Gründchen 2
DE-65520 Bad Camberg
Deutschland
Tel. +49 6434 94110
info@robatech.de
www.robatech.de

Robatech
Gluing Technology